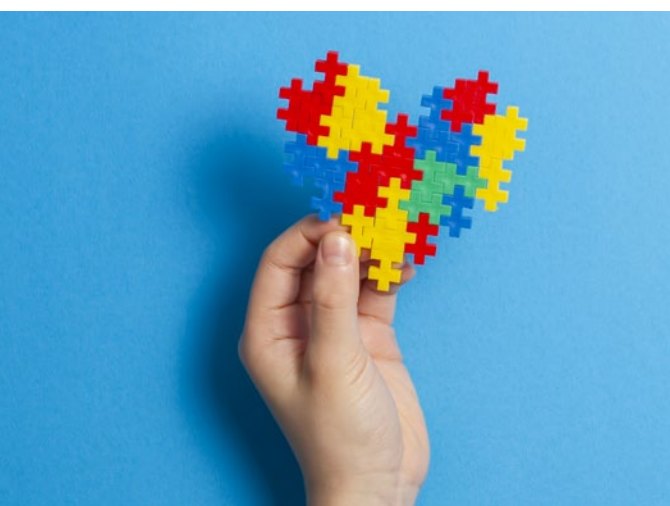


Bredda och fördjupa dina kunskaper inom socialt arbete

Har du en socionomexamen och vill öka kompetensen för mer kvalificerade arbetsuppgifter? Vill du hålla dig uppdaterad om aktuell forskning? Örebro universitet har skapat ett utbud av kurser på avancerad nivå för dig som vill bygga en magister eller master-exameni socialt arbete – eller bara förkovra dig ytterligare.



Barn och våld 7,5 hp. Halvfart.

Fördjupa dina kunskaper om barn och ungas utsatthet för våld, hot och kränkningar, hur utsattheten kan förstås teoretiskt samt vilka former av stöd som finns i samhället behöver utformas för att förebygga och stödja vid våld mot barn och unga.

Ledarskap i socialt arbete, 7,5 hp. Halvfart. Fördjupa kunskaper om ledarskapets formella och informella förutsättningar och villkor och behandlar även organisering och ledning utifrån ett mångfalds-, medarbetar- och brukarperspektiv. Teorier om utvecklings- och förändringsarbete behandlas i relation till förhållningssätt och strategier för förändring och utveckling inom social verksamhet.

Samverkan för att främja skolnärvaro och psykosocial hälsa. 15 hp. Halvfart.

Fördjupa kunskaper om samverkan och strategier för att främja skolnärvaro i syfte att bidra till gynnsamma förutsättningar för barn och ungas psykosociala hälsa, utveckling, lärande och målpuppfyllelse. Kursen vänder sig till professioner med skolan som arbetsområde, såsom rektorer, pedagoger, skolkuratorer och andra personalkategorier inom elevhälsan.

Självständigt examensarbete, magister-och masteruppsats. 15 hp eller 30 hp. Hel- och halvfart. Utveckla dina kunskaper om ett valt fördjupningsområde i socialt arbete och ämnets forskningsmetoder genom ett självständigt vetenskapligt arbete.

Hedersrelaterat våld och förtryck. 7,5 hp. Halvfart. Fördjupa dina kunskaper om det hedersrelaterade våldets och förtryckets olika uttryck och konsekvenser för individer, grupper och samhället i stort.

Handledningsmetodik inom verksamhetsförlagd utbildning i socialt arbete. 7,5 hp. Kvartsfart. Kursen behandlar teori, perspektiv och metoder i handledning av studerande inom socialt arbete på verksamhetsförlagd kurs.

Perspektiv på äldre och åldrande i socialt arbete. 15 hp. Helfart.

Fördjupa dina kunskaper om äldres livsvillkor i relation till olika perspektiv om äldre och åldrande i deras livssituation och vad som kan påverka t ex. genus, etnicitet och funktionshinder.

Att bedriva behandling på institution eller i öppenvård. 15 hp. Helfart.

Kursen behandlar både vad som krävs av en människo-behandlande organisation och av en professionell socialarbetare för att bedriva socialt behandlingsarbete med hög kvalitet.

Psykosocialt arbete med barn, ungdomar och deras familjer. 15 hp. Helfart.

Utveckla dina kunskaper om barn i utsatta livssituationer och skolsocialt arbete. Fördjupa förmågan att tillämpa rättsliga frågeställningar och genomföra barn- och familjesamtal.

Samhällsarbete, utanförskap och inkludering. 15 hp. Helfart.

Fördjupa dina kunskaper om nationellt och internationellt socialt förändringsarbete för att vända utanförskap till inkludering, genom insatser inom såväl offentlig sektor som ideella och idéburna organisationer.

Kvalitativ forskningsmetod. 10 hp. Helfart.

Fördjupa dina kunskaper i kvalitativ forskningsmetod och vetenskapsteori samt forskningsetik.

Kvantitativ forskningsmetod. 10 hp. Helfart.

Fördjupa dina kunskaper i kvantitativ forskningsmetod, generella metodaspekter och analysmetoder som t.ex. inferensstatistik och multivariata analyser.

Vetenskapligt skrivande. 10 hp. Helfart.

Utveckla din praktiska förmåga och fördjupa dina kunskaper i att skriva formella, korrekta och tydliga texter på ett vetenskapligt sätt.

Kursutbudet kan se olika ut vår- och hösttermin.
För mer information www.oru.se/utbildning/kurser
Anmälan är öppen 15 mars–15 april för kursstart höstterminen och 15 september–15 oktober för kursstart vårterminen. För mer information, se www.antagning.se

Förkunskapskrav

För att kunna bedriva studier på avancerad nivå i socialt arbete krävs att du har en examen på grundnivå omfattande minst 180 hp samt 90 hp som motsvarar en fördjupning i socialt arbete.

Magister- och Magisternivå

För att nå en magisterexamen krävs 60 hp utöver kandidatexamen på grundnivå om minst 180 hp. Av dessa skall minst 45 hp utgöras av kurser inom socialt arbete på avancerad nivå, där ett självständigt arbete på magisternivå omfattande 15 hp ska författas. 15 hp kan utgöras av kurser inom valfritt ämnes, antingen på avancerad eller grundläggande nivå.

För att nå en masterexamen krävs 120 hp utöver kandidatexamen på grundnivå om minst 180 hp. Av dessa skall minst 60 hp utgöras av kurser inom Socialt arbete på avancerad nivå, där ett självständigt arbete på masternivå omfattande minst 30 hp alternativt två arbeten om 15 hp författas. 60 hp kan utgöras av kurser inom valfritt ämne, varav minst 30 hp på avancerad nivå och högst 30 hp kan utgöras av kurser på grundläggande nivå.

Kontakt: studievagledning.jps.soc@oru.se

Välkommen till Örebro universitet!