

Equity and social justice *for whom* and *by whom* in contemporary higher education.

Mapping policies of inclusion/integration
in the nation-state of Sweden

Sangeeta Bagga-Gupta

Giulia Messina Dahlberg

Sylvi Vigmo

*2020 Special Issue: Learning and Teaching: The International Journal of
Higher Education in the Social Sciences*



JÖNKÖPING UNIVERSITY



UNIVERSITY OF
GOTHENBURG

1. **Study interests & analytical framings**
2. **On data and methodological framings**
3. **Themes – illustrations**

Presentation outline

Bagga-Gupta, S., Messina Dahlberg, G. & Vigmo, S. (2020). Equity and social justice for whom and by whom in contemporary Swedish higher and adult education. *Learning and Teaching: The International Journal of Higher Education in the Social Sciences*. Special issue: Conditions and possibilities of/for educational praxis in higher education. 13(3). 82-110.

<https://doi.org/10.3167/latiss.2020.130306>



Foci & Aims

- Overarching support
- Differences and similarities in support by universities and Swedish Folk High Schools
- Trends and patterns

Swedish Research Council
project PAL

*Participation for all? School and
post-school pathways of young
people with functional disabilities*

www.ju.se/ccd/pal

Social Sciences and Humanities
Research Council of Canada

*Integration project
(life trajectories of Syrian
migrants in Sweden and Canada)*



● Swedish Folk High Schools

● University colleges

● Universities

Universities/colleges (35)

Folk High Schools (20)

Analytical stance

- Performative stance
- Praxis
- Practiced policies /declared / perceived
- Technologies as tools (not panacea)
- Transition/*ING*, access to HE & labor market



Methodological framings



55 institutions
divided among the
authors



STEP 1:
Homepages
accessed via URL



STEP 2: Searches conducted
in the homepage in the
search field using search
words such as "studentsstöd"
and "att studera med
funktionsnedsättning"

**The search was made from
the perspective of being a
potential student**

Where is information found
on the
website?/Visibility/Accessibili
ty?

Where in the search is it
possible to find the
information required?

What does the website
display and how (font size,
placement on the
site/visibility,text-to-voice?

Who/What is "pictured" and
in relation to what?



STEP 3: Once
relevant pages, on
student support,
were identified,
the process
continued by
clicking on the links
available on the
pages.

Overview of analysis illustrations: Example Karolinska Institute (1/4)



Start webpage

Scroll down to the bottom of website

Select “Education”, top bar to find “Prospective student”



Varför välja KI?



Skugga en student



Fler utbildningsmöjligheter

On the bottom of that page:
First under “Current student”, is it possible to find “Study guidance” and a link to “Students with disabilities”

Overview of analysis illustrations: Example Karolinska Institute (2/4)



“Om att studera med funktionsvariation”

This is the first website where you can listen to what is written.

This page is also available in English.



Studera utomlands

Ta chansen att studera utomlands och få en unik upplevelse och erfarenhet oavsett funktionsvariation. ➤



”Jag ska bli läkare trots dyslexin!”

Maria Wennberg har dyslexi och pluggar på Läkarprogrammet på KI. Hon menar att det är viktigt att hitta sina egna strategier för effektiv inläring. ➤



Emy pluggar med pedagogiskt stöd

Har du en funktionsnedsättning och ska studera? Då kan du få pedagogiskt stöd i dina studier. Läs mer om Emy Hurtig som går på Arbetsterapeutprogrammet. ➤



”Funkis” på KI - så funkar det!

Här svarar Tina Teljstedt, KI:s samordnare för studenter med funktionsnedsättning, på fyra frågor om pedagogiskt stöd i studierna och stödåtgärder. ➤

Overview of analysis illustrations:

Example Academy of Arts(3/4)

- ▷ Ansökan och antagning
- ▼ **Student på Konstfack**
 - Bostad
 - Ekonomi
 - Examen och examensbevis
 - Försäkringar
 - Galleri Konstfack
 - KonstfackAlumni
 - Likabehandling av studenter
 - Ny student på Konstfack
 - Registrering och studiemedel
 - Student med barn
- ▷ Studentkåren på Konstfack
 - Studera med funktionsnedsättning
 - Studiedokumentation i Ladok och personuppgifter
 - Studieintyg
 - Studieuppehåll / Återuppta studier
 - Terminstider
 - Verkstäder
 - Överklagan
 - Filmer om våra ämnen

Only text
available

Studera med funktionsnedsättning

Konstfack erbjuder olika pedagogiska stödformer för studenter med varaktiga funktionsnedsättningar. Stödet som erbjuds beror din situation och är till för att underlätta dina studier. Målet är att alla studenter ska ha en möjlighet att studera på lika villkor.

Så här ansöker du om stöd:

För att ta del av stödet som erbjuds behöver du först göra en ansökan genom att logga in i systemet NAIS via länken nedan och fylla i webbformuläret. För att fullfölja ansökan måste du bifoga ett medicinskt intyg som bekräftar en varaktig funktionsnedsättning.

[Länk till ansökan i systemet NAIS](#)

När ansökan är mottagen kommer en samordnare att kontakta dig för att boka ett personligt möte. Vid eventuella funderingar är du välkommen att mejla Kajsa Beminge på e-postadress karin.beminge@konstfack.se eller ringa 08-450 41 18.

Lathund: [Så här ansöker du i Nais.pdf](#)

Om du inte har en varaktig funktionsnedsättning utan en tillfällig skada eller sjukdom omfattas du inte av särskilt pedagogiskt stöd. Kontakta i så fall en studievägledare på din institution.

Planering och anpassad studiegång är exempel på stödåtgärder som planeras i samråd mellan samordnaren, studenten och institutionen. Kontakta gärna samordnaren i god tid före terminsstart, så att lämpliga stödåtgärder kan anordnas i tid till terminsstart.

Anteckningshjälp

Om studenten på grund av sin funktionsnedsättning inte själv kan anteckna så kan studenten få hjälp med detta av en kurskamrat. Oftast ordnar studenten själv hjälpen och en ersättning utgår till den som antecknar.

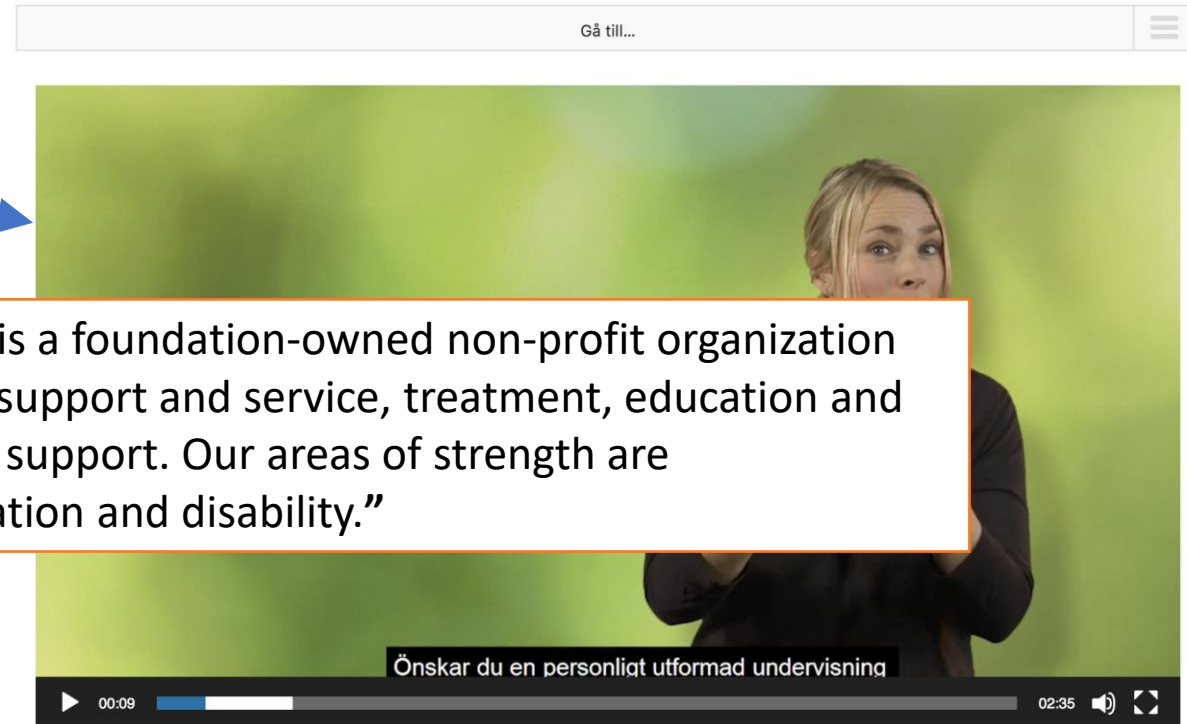
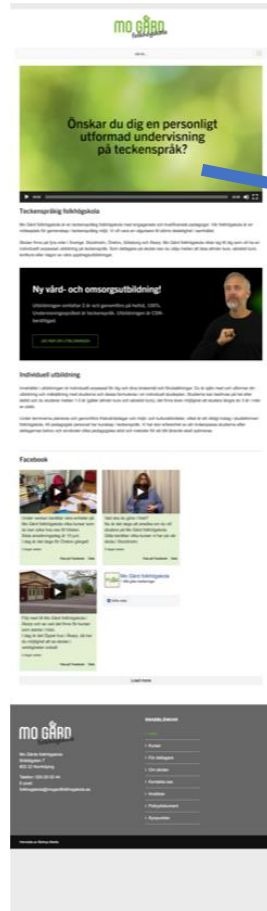
Litteratur på anpassat medium

Alla studenter med läshinder har rätt att få låna sin kurslitteratur på anpassat medium från MTM (Myndigheten för tillgängliga medier) av biblioteket. David Scheutz vid Konstfacks bibliotek hjälper till med att registrera nya låntagare hos MTM, samt visar hur du lånar och använder talböcker. Kontakta David om du har frågor, David.Scheutz@konstfack.se.

Om en kursbok inte finns inläst sedan tidigare måste MTM göra en nyproduktion. Detta ansöker du om genom David Scheutz på biblioteket.

Overview of analysis illustrations:

Example Mo Gård(4/4)



” Mo Gård is a foundation-owned non-profit organization that offers support and service, treatment, education and knowledge support. Our areas of strength are communication and disability.”

Teckenspråklig folkhögskola

Mo Gård folkhögskola är en teckenspråklig folkhögskola med engagerade och kvalificerade pedagoger. Vår folkhögskola är en mötesplats för gemenskap i teckenspråklig miljö. Vi vill vara en vägvisare till större delaktighet i samhället.

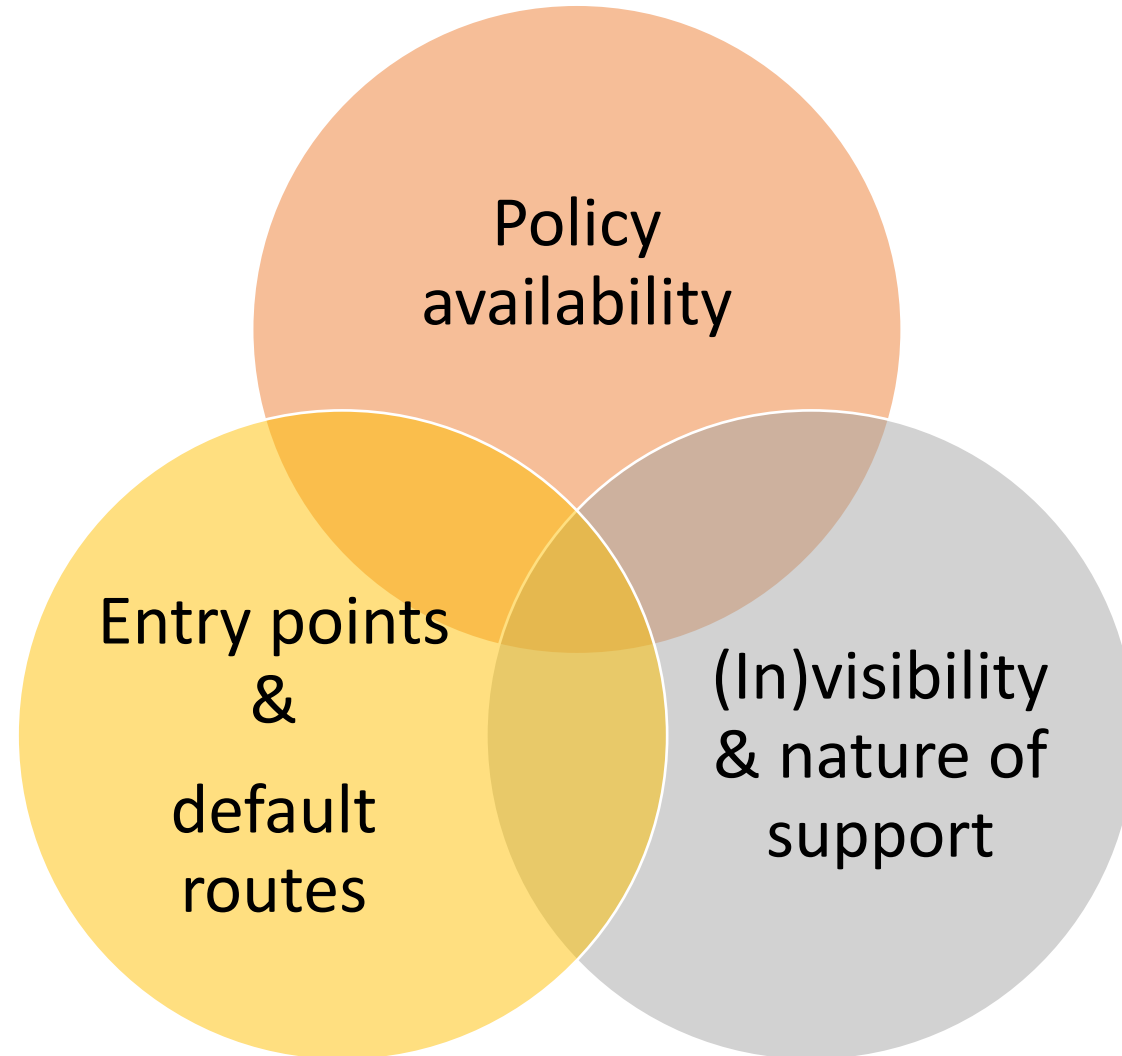
No specific link on "support services" at Mo Gård.

So what patterns have emerged?

University

Folk High

School



Theme 1: Policy availability



Accessibility for students with functional disability

“Folk high schools can apply for grants from the Special Education Authority. The grants are used partly to maintain a high density of teachers and to be able to offer access to good tools to overcome obstacles in the learning process. At the Västernorrland Folk High Schools, there are also student assistants / assistants as a resource. More about accessibility can be found in the guidelines for reinforcement grants on the respective school's website. ”

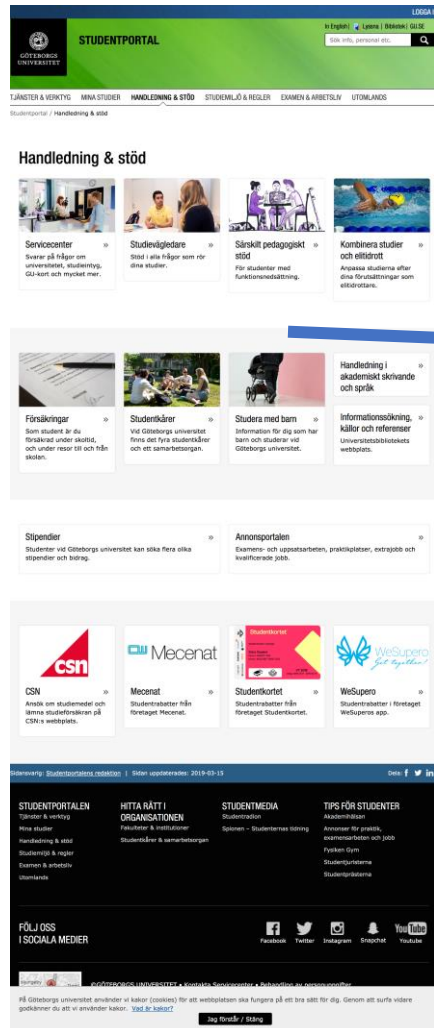
Possibilities for pedagogical support for students with disabilities or lack of knowledge in the Swedish language

Theme 2: Support services



- Study workshop - for successful studies
- Student health - health and lifestyle
- Functional impairment and support during the study period
- Your rights and obligations
- The student union and student associations
- Service on Campus - you can always ask at Infocenter

Theme 3: (in)visibility and nature of support (1/2)



Handledning & stöd



Servicecenter »
Svarar på frågor om universitetet, studietyng, GU-kort och mycket mer.



Studievägledare »
Stöd i alla frågor som rör dina studier.



Särskilt pedagogiskt stöd »
För studenter med funktionsnedsättning.



Kombinera studier och elitidrott »
Anpassa studierna efter dina förutsättningar som elitidrottare.



Försäkringar »
Som student är du försäkrad under skoltid, och under resor till och från skolan.



Studentkårer »
Vid Göteborgs universitet finns det fyra studentkårer och ett samarbetsorgan.



Studera med barn »
Information för dig som har barn och studerar vid Göteborgs universitet.

- Tailored study pace
- Tailored examination
- Notes Support
- Mentor
- Different software for reading and spelling (stavarex etc)
- Different rooms (study room) with technology

Theme 3: (in)visibility and nature of support (2/2)

Funktionsnedsättning
i det nutida samhället

Disability in contemporary
society



Workshop på Grimslövs folkhögskolas distanskurs

Både för yrkesverksamma och själva funktionsnedsatta

Kursen vänder sig både till personer som själva har någon funktionsnedsättning samt personer som är yrkesverksamma inom området. Du som söker är kanske anhörig, arbetar på en myndighet, driver projekt, går i företagsplaner eller är personlig assistent. Entreprenörskap och nytänk kommer att genomsyra kursen och

Equity and social justice *for whom* and *by whom* in contemporary higher education.

Mapping policies of inclusion/integration in the nation-state of Sweden

sangeeta.bagga-Gupta@ju.se

giulia.messina.dahlberg@gu.se

sylvi.vigmo@gu.se

Bagga-Gupta, S., Messina Dahlberg, G. & Vigmo, S. (2020). Equity and social justice for whom and by whom in contemporary Swedish higher and adult education. *Learning and Teaching: The International Journal of Higher Education in the Social Sciences*. Special issue: Conditions and possibilities of/for educational praxis in higher education. 13(3). 82-110.
<https://doi.org/10.3167/latiss.2020.1>