



Protokoll, skyddskommitté 2023-03-14

Tid: 13.00-15.00

Plats: A1001

Närvarande: Lena Hallemark, HR-konsult

Jessica Waleryd, avdelningschef Studentavdelningen

Anders Nordquist, huvudskyddsombud

Sofia Holm, vice ordf. studiesociala frågor Studentkåren

Malin Saverman, SACO

Paula Björkman, avdelningschef Campusavdelningen

Frånvarande: Katarina Åkerling-Lindholm, HR-chef

Erik Nilsson, säkerhetschef

Elin Weiss, verksamhetsutvecklare lika villkor och jämställdhet

Olga Jonsson, OFR

Seko

1. Föregående protokoll

Föregående protokoll lästes upp kortfattat. Inga synpunkter inkom.

2. Lokalfrågor

Paula Björkman presenterade planen för lokalförsörjning 2023-2026. Detta inkluderade bl a förändringar i lokalinhavet, utfall 2022, pågående projekt samt information om prioriterade projekt 2023. Se bilaga.

3. Aktuell uppföljning från arbetsmiljöområdet /uppföljning utifrån årshjulet)

- Information om att enkäten kring studiemiljön kommer ut under våren.
- Ny HR-strateg inom arbetsmiljö är rekryterad. Andreas Kedestig, börjar i slutet av mars.
- Arbetsmiljöutbildningen pågår just nu. Nya tillfällen finns till hösten.
- Årshjulet för arbetsmiljö – implementering pågår. Bilden på årshjulet är lite förenklad på Inforum och informationstexter har lagts till.
- En ny process för medarbetarsamtal är framtagen. Information och mallar finns på Inforum. Mejl har gått ut till alla chefer.



4. Inkomna frågor/ärenden från olika arbetsmiljöforum

Arbetsmiljöforum med prefekterna: Inga specifika frågor eller ärende har kommit från forumet. Lena Hallemark redogjorde för vad som är aktuellt i arbetsmiljöarbetet på de institutioner som vara representerade på arbetsmiljöforumet.

NT – Fokus på fysiska arbetsmiljön. Jobbar med rutinerna kring riskbedömningar och att få ordning på rutinerna i samband med systemet KLARA. Jobbar också med uppgiftsfördelningarna.

HUMUS – Många diskussioner kring den sociala arbetsmiljön. Det finns en oro för mer ansträngd arbetsbelastning hos medarbetare. Det upplevs att dialogen är sämre med en del studenter, t ex har studenter tagit med jurister till lärare för att ifrågasätta rättningar och studenter anmäler varandra för kränkningar.

HH – Jobbar på efter årshjulet bl a med att få igång APT:er. Kommer att använda sig av övningar från Sunt Arbetsliv. Har studenter där det krånglar i grupparbeten. Har därför gjort ett material till studenter och ska ha seminarium framöver om ojämsställda grupparbeten.

RHS – Arbetsmiljöarbetet löper på. Ska ha en särskild uppföljning av den fysiska arbetsmiljön p g a lokalproblem som varat över en tid.

BSR – Haft utbildning i krisorganisation och tänker ha det årligen. En enhet jobbar med företagshälsovården i bl a fokusgrupper kring de mjukare delarna i arbetsmiljön, kultur och struktur.

HV – Haft krisutbildning och ska även ha utbildning kring hot och våld med säkerhetsavdelningen. Har svårt med den sociala och organisatoriska arbetsmiljön för närvarande på grund av många vakanser.

Forumet innehöll även dialog kring belastningen för chefer och införandet av enhetskoordinatorer i en del verksamheter. Även pressen från stödfunktionerna diskuterades. Upplevelsen är att det är mycket som läggs på som verksamheterna ska göra och att det inte alltid är förankrat eller leder till något mervärde för verksamheten. Den centrala schemabokningen togs upp och där upplever flera att den tar mycket av arbetstiden för många.

Information från skyddsombud: Önskemål om att checklistan för arbets- och studiemiljöronder ses över och revideras. Lena Hallemark tar på sig att ordna en arbetsgrupp kring det när den nya HR-strategen är på plats. Även önskemål om att det inte ska finnas två ingångar till arbetsmiljöfrågor på Inforum. Lena tar med den frågan för HR att titta på. Utredning kring om cykelbatterier ska kunna få tas med in i lokalerna pågår.

Studenthälsan: Falck är uppsagda från 1 april. Efter det är studenthälsan i universitetets regi. Lokalerna där studenthälsan ska hålla till behöver byggas om för att bli bra för samtal.

Företagshälsovården: Falck i Örebro har flyttat till nya lokaler.

Övrigt: Studerandeskyddsombud lyfte fråga som hänvisats till berörd institutionen.

5. Genomgång av sjukfrånvaro

Lena Hallemark visade statistik över antal långtidssjukskrivna (mer än 15 dagar) samt orsakerna till sjukfrånvaron utifrån Psykisk ohälsa eller Fysisk sjukdom samt om sjukfrånvaron är arbetsrelaterad eller inte. 42 medarbetare var långtidssjukskrivna på varierande procent 230424.

Statistik från företagshälsovården Falck över hur ORUs medel fördelats per tjänsteområde 2022 visades också.

6. Tillbud och olycksfall

Sedan förra skyddskommittémötet har 4 arbetsskador och 4 tillbud registrerats.

7. Övriga frågor

Förslag om planeringsmöte inför varje skyddskommitté togs upp av huvudskyddsombudet. Det bestämdes att HR inför nästa möte kallar Elin Weiss, Anders Nordquist samt Sofia Holm till ett förmöte innan agendan för skyddskommittén skickas ut.

8. Nästa möte: Tisdag 23/5 kl. 13-15

Vid protokollet



Lena Hallemark

HR-konsult

Justerare



Anders Nordquist

Huvudskyddsombud

Lokalförsörjning

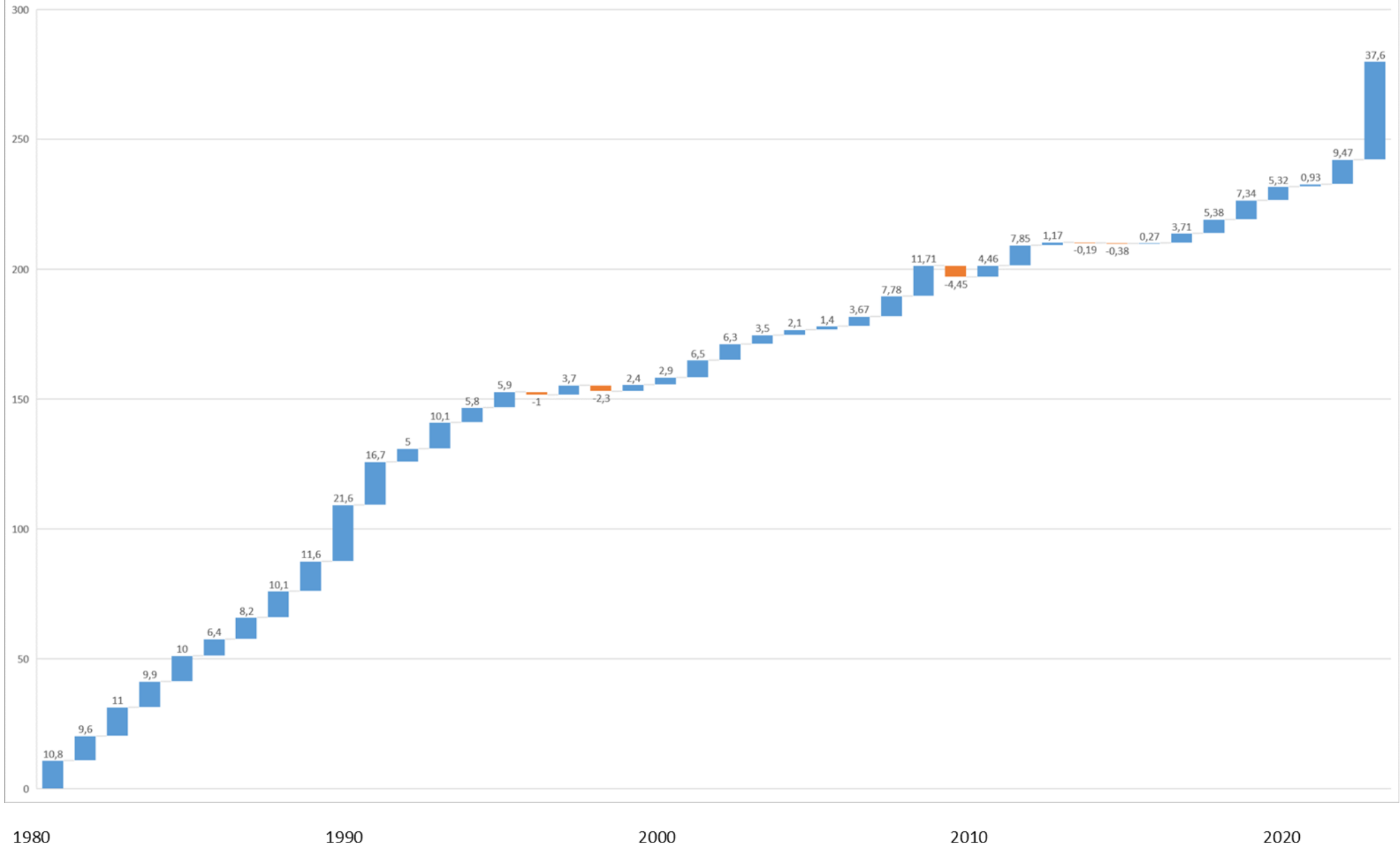
Paula Björkman, campuschef

Lokalförsörjning 2023-2026

- Hög inflation ger högre hyror
- Elkostnaden ökar
- Viss återhämtning efter pandemin

Oktoberindex förändring mellan åren

■ Ökning ■ Minskning ■ Summa



Förändringar i lokalinnehavet

- Hälsans hus i Grythyttan lämnades 31 dec 2022 (- 1,2 milj kr)
- Netcity lämnas i juni 2023 (- 2 milj kr)
- Bilbergiska huset omförhandlat, nytt avtal fr 1 aug 2023 (- 9,8 milj kr)

Utfall 2022

Lokalkostnader enl SUHF

Budget 226,4 milj kr

Resultat 227,7 milj kr

Högre elkostnad

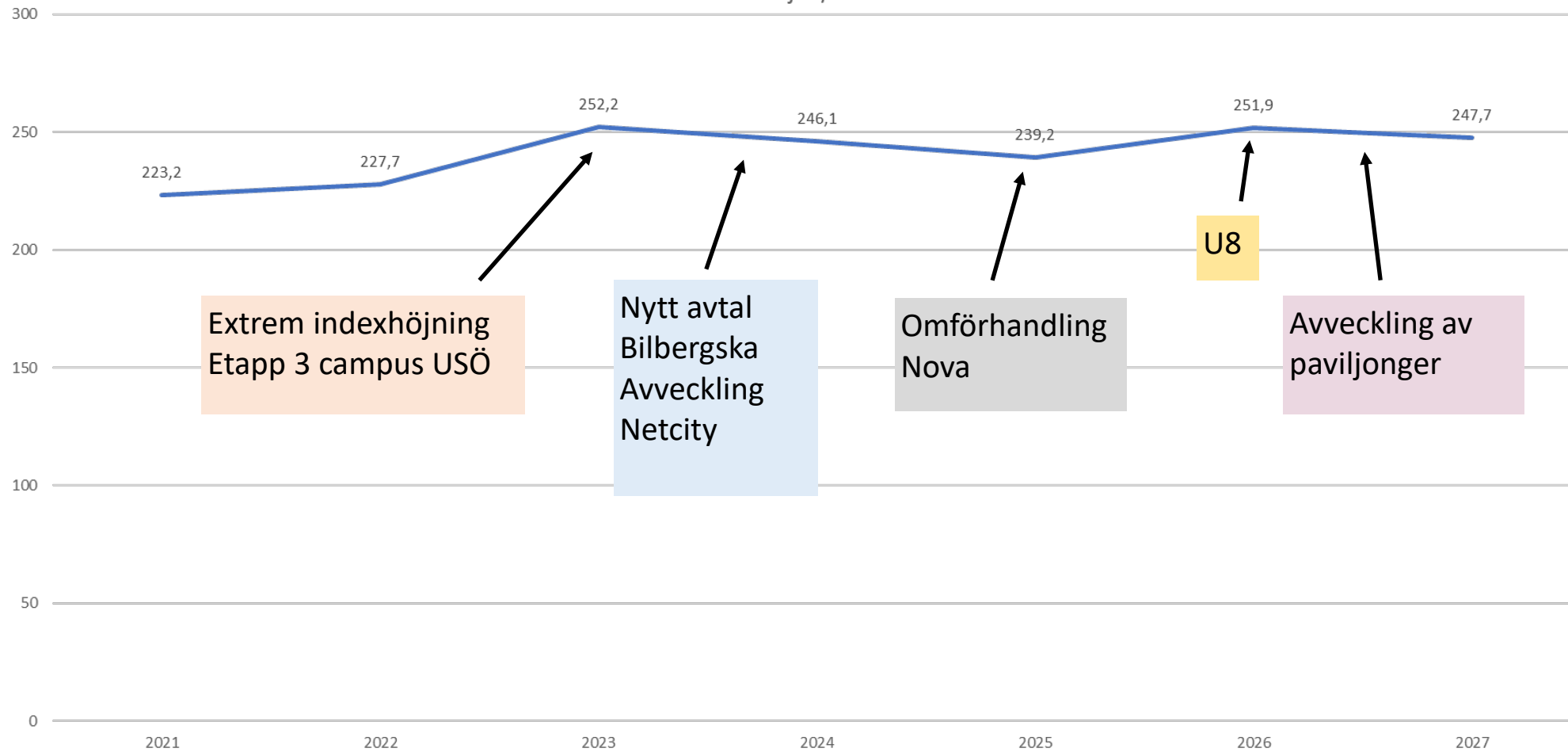
Housing Office

Budget - 908 000 kr

Resultat - 3 930 000kr

Förklaring; pandemi som inte ville gå över...

Lokalkostnader milj kr/år



Pågående

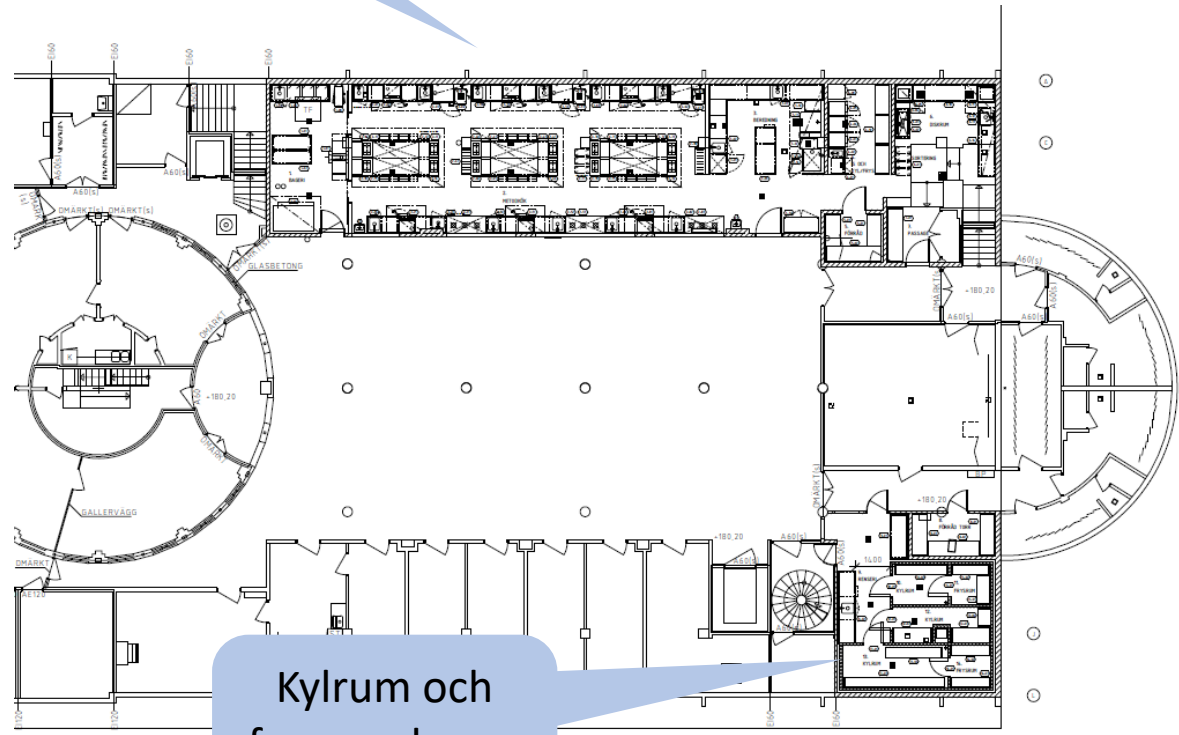
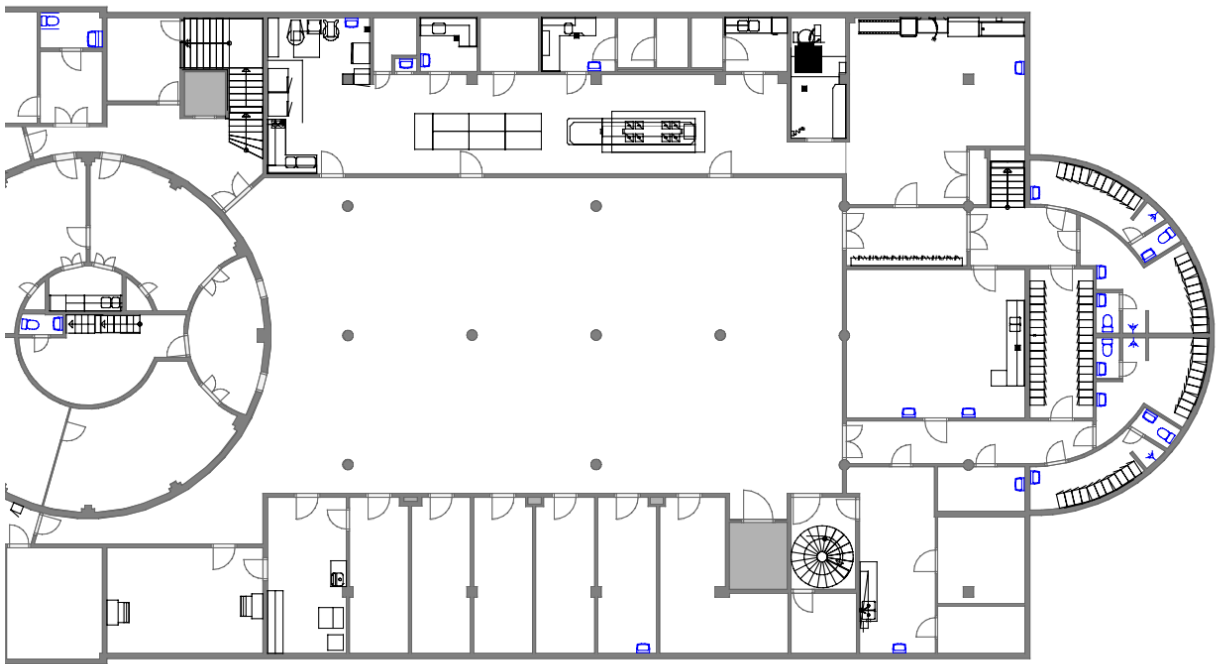
Förstudie campus Grythyttan

- Förstudie i sin slutfas
- Vattenskada kom emellan
- Nytt kök på gång

Dagens kylrum och frysrum i köket tas bort för att skapa mer yta

Fler stationer som medger större grupper

Beräknad kostnad
Ca 14 milj kr varav
3 milj kr är underhåll (Aka hus)
3 milj kr är storköksutrustning (RHS)



Kylrum och frysrum byggs om

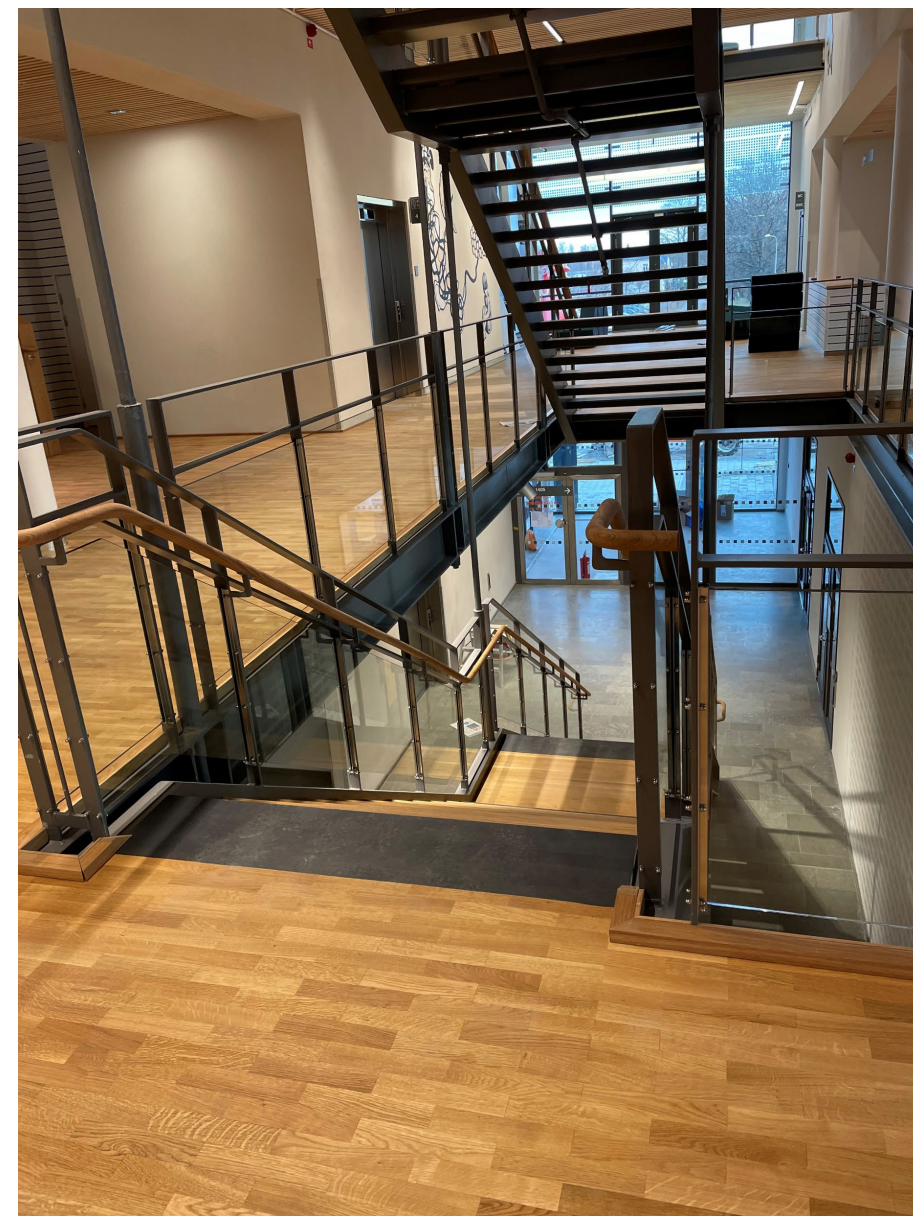
Pågående

Etapp 3 campus USÖ

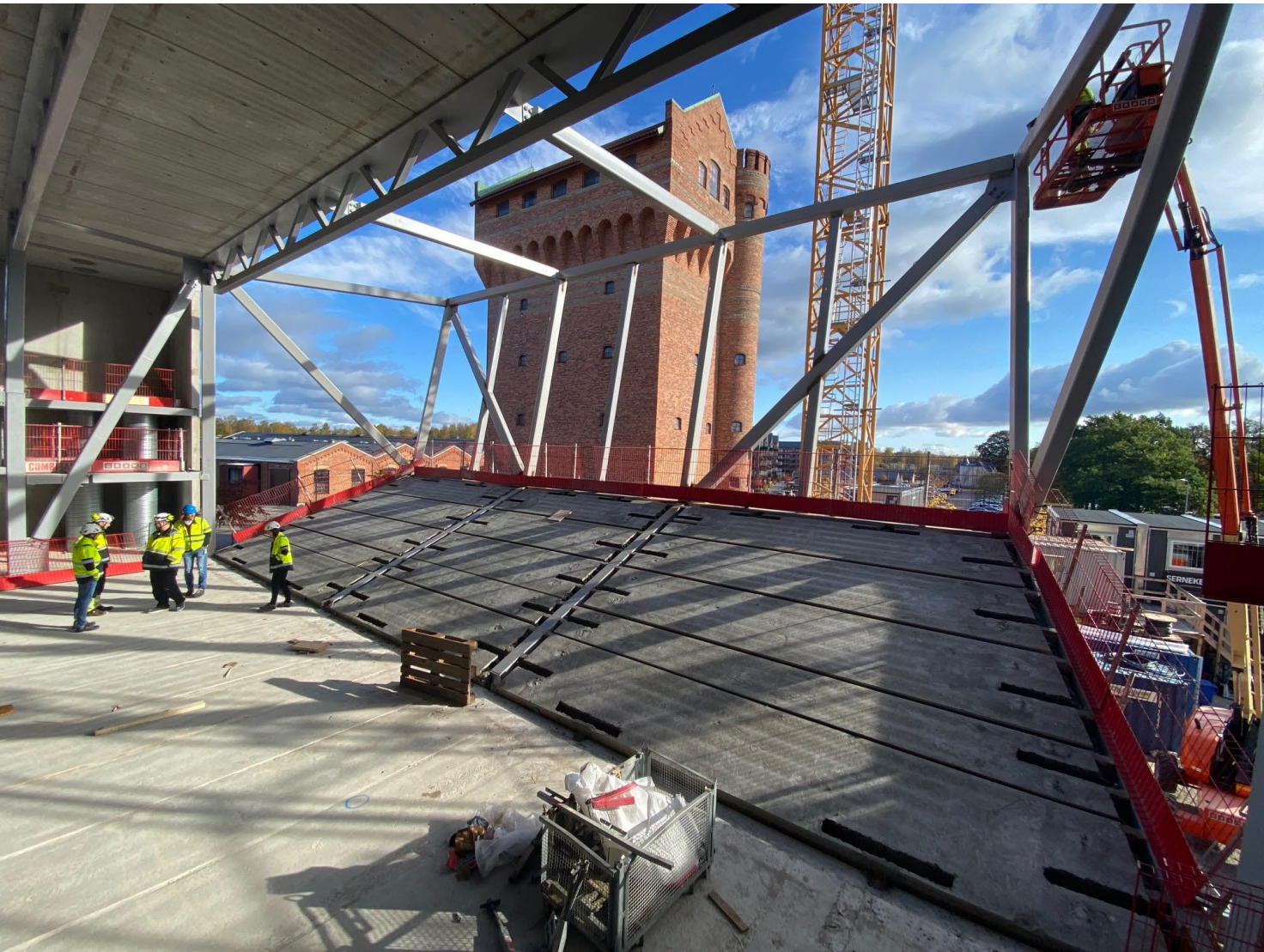
Feb 2022



Feb 2023

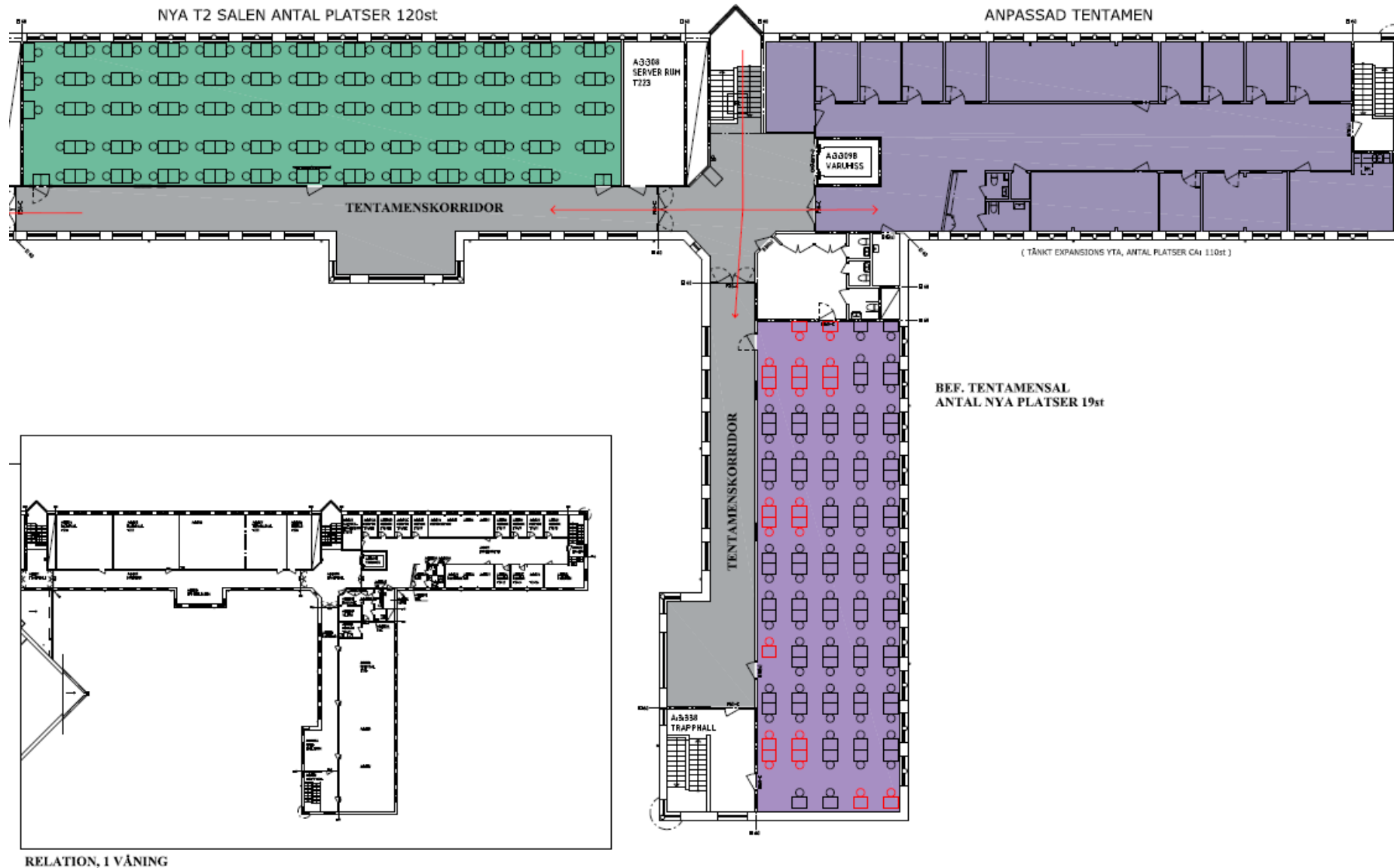


Tidefeltsalen, Campus USÖ



Pågående

Tentamenslokaler (Teknikhuset)



Pågående

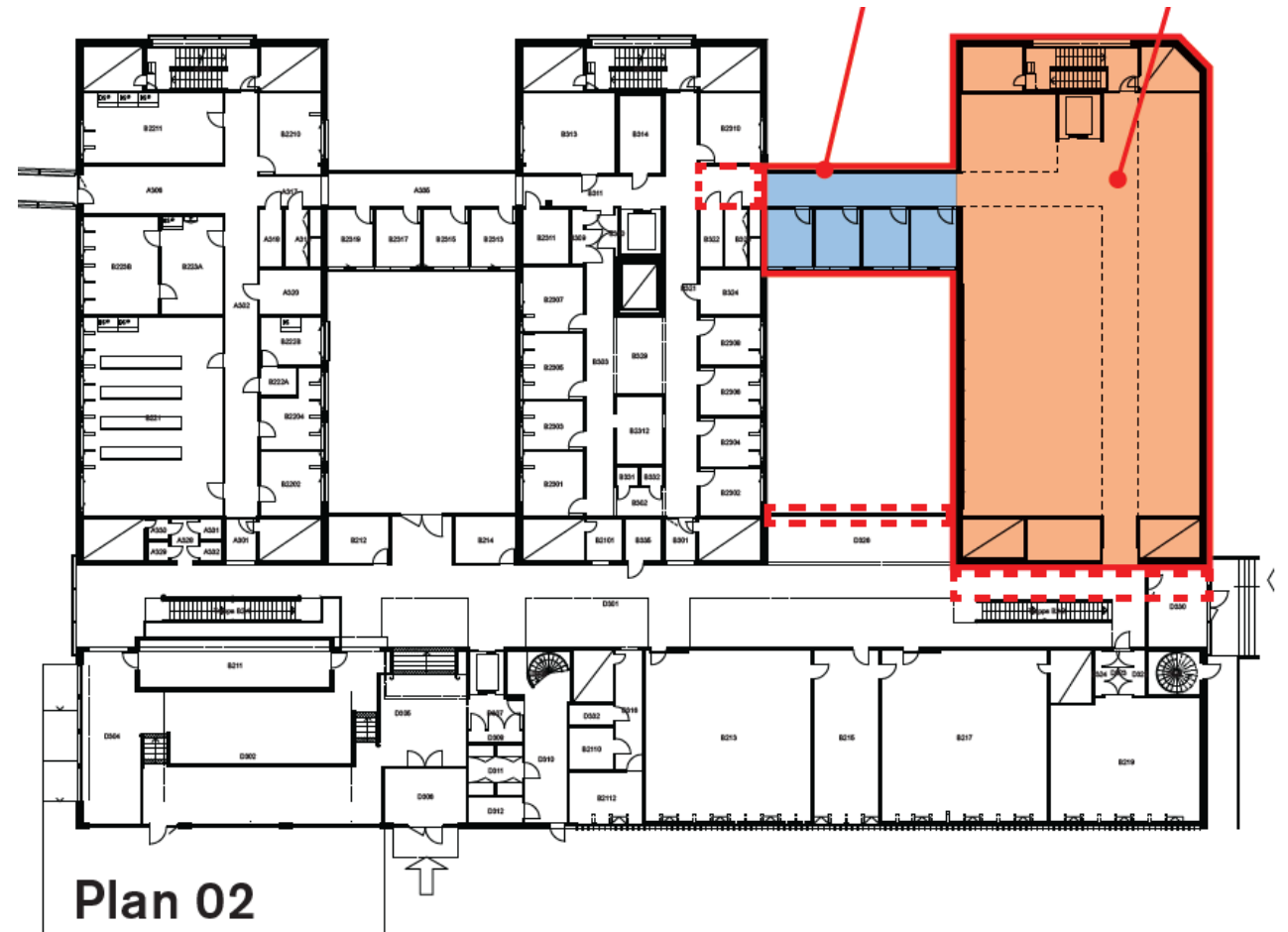
Förstudie
utbyggnation av
Bilbergiska huset



Pågående

Förstudie utbyggnation av Bilbergska huset

- Förutsättningar – byggnad
 - Nulägesanalys
 - Kravspecifikation
 - Olika lösningsförslag
 - Utvärdering
-
- Kapacitetsutredning Prisma
 - Hyreskalkyl
 - Beslut om projektering i april



Andra prioriterade projekt 2023

Hållbar lokalanvändning - samverkansprojekt med Akademiska hus

Förstudier / behovsdialoger

- Utökning av KTC (institutionen för Hälsovetenskaper)
- Uppgradering/renovering av Långhuset
- Biblioteksaulan
- Entréhusets foajé
- Forumrestaurangen
- Översyn av RWC