



INSTITUTIONEN FÖR  
HÄLSOVETENSKAPER

**Tentamen, Medicin A, Sjukdomslära med inriktning arbetsterapi II, 7,5hp**

**Kurs kod: MC024G**

**Kursansvarig: Sara Nordkvist**

**Datum: 2017-02-17**

**Skrivtid: 3h**

**Totalpoäng: 54**

Neurologi, 26p

Psykiatri, 15p

Geriatrik, 9p

Farmakologi och arbetsterapi, 4p

**OBS! Under rubriken lärares namn på gröna omslaget – ange istället skrivningsområde.**

**Godkänd: 60 % av totala poängen**

**Väl godkänd: 85 % av totala poängen**

**Ange svaren för respektive område på separata skrivningspapper.**

**Skriv kodnummer på varje ark du lämnar in.**

**Skriv endast på ena sidan av arket.**

**Frågeformuläret får behållas av studenten.**

***Lycka till!***

## Neurologi

1. Para ihop nedanstående: (det räcker att ange rätt siffra till rätt bokstav i svaret)

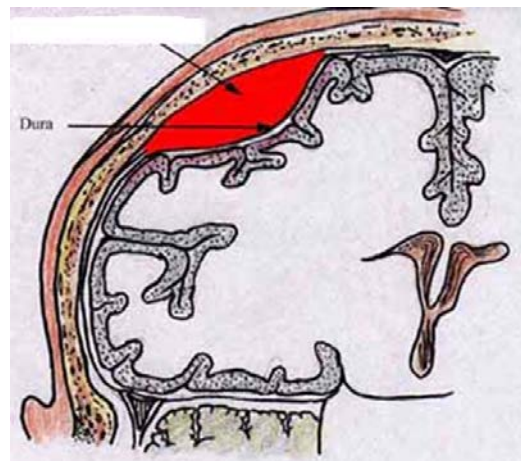
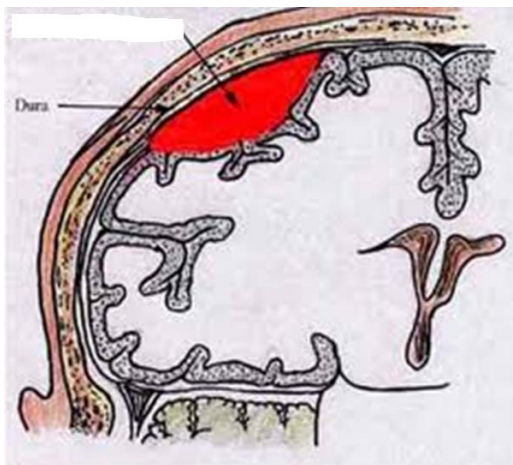
- |                     |                          |           |
|---------------------|--------------------------|-----------|
| 1. rigiditet        | a. alternerande rörelser |           |
| 2. positiv Babinski | b. ökat muskeltonus      |           |
| 3. didadokokinesi   | c. skada på pyramidbanan |           |
| 4. intensionstremor | d. skada på lillhjärnan  | <b>2p</b> |

2a. Vilka är symtomen vid perifer- respektive central facialis pares? **2p**

b. Vilken typ av facialis pares fås vid en stroke? **1p**

c. Varför är det så viktigt med snabbt omhändertagande vid en stroke? **1p**

3. Bilderna visar två olika blödningar som kan uppstå på hjärnan. Ange blödningarnas namn samt ge ett exempel vardera hur dessa kan uppkomma. **4p**



4. Vid Parkinsons sjukdom sker en degeneration av de dopaminproducerande cellerna.

a. Nämn och beskriv de tre kardinalsymtomen. **4,5 p**

b. Vad innebär det om en patient har Parkinson+? **1p**

**5.** Som arbetsterapeut gör du ett hembesök hos en äldre patient med genomgången stroke. Under din vistelse får patienten plötsligt ett grand mal anfall och ramlar ihop i köket.

**a.** Beskriv detta anfall med dess faser. **4,5p**

**b.** Hur agerar du i detta fall? **2p**

**6.** 57-åriga Berit har arbetat i matbutik sedan 20-års ålder. De senaste åren har hon fått tilltagande besvär med domningar i framförallt de tre radiala fingrarna (som hon själv upplever det). Hon har även besvär nattetid och vaknar så gott som varje natt och måste "skaka loss" i händerna. Vid undersökning av Elisabeths hand syns en lätt thenar atrofi på höger sida.

**a.** Vilken perifer nerv är troligtvis skadad i detta fall och vad heter syndromet? **2p**

**b.** Hur kan detta åtgärdas? **2p**

## Psykiatri

1. Vad innebär det att drabbas av en psykos? Ange minst två symtom som ofta förekommer vid en psykossjukdom. **3p**
2. Vid ett personlighetssyndrom uppvisar personen ett varaktigt mönster av inre upplevelser och beteenden som påtagligt avviker från vad som allmänt sett förväntas i personens sociokulturella miljö. Mönstret kommer till uttryck i minst två av följande områden
  - Kognitioner (sättet att tolka sig själv, andra personer och händelser)
  - Affektivitet (spännvidd, intensitet, rimlighet och labilitet i känslomässigt gensvar)
  - Mellanmänsklig funktionsförmåga
  - Impulskontroll

Beskriv hur ett personlighetssyndrom skulle kunna komma till uttryck hos en person med diagnosen Borderline (emotionellt instabilt personlighetssyndrom). **3p**

3. Redogör kortfattat för vad som är viktigt att tänka på när man gör en suicidriskbedömning. **3p**
4. Du arbetar som arbetsterapeut på en dagvårdsenhet för äldre. På ett personalmöte diskuterar ni en av vårdtagarna som har tagit upp att hon vill ta en paus från att komma till er verksamhet eftersom hon känner sig så trött och orkeslös. Hon har träffat läkare som dock inte tyckte att det fanns någon anledning till någon oro för hennes medicinska tillstånd. Ni diskuterar att hon senaste veckorna tycks ha fått en väsentligt försämrad funktionsförmåga. Hon verkar inte finna glädje i de aktiviteter ni gör, hon är ointresserad av att interagera med de andra brukarna, när ni talar med henne så har hon ofta lång svarslatens (det vill säga det dröjer länge innan hon svarar), hon har magrat och äter sämre än förut och hon klagat på sömnbesvär. Kan det finnas någon psykiatrisk förklaring till hennes symtom och försämrade funktionsförmåga? Vilken diagnos tror du det skulle kunna röra sig om, och vad talar för det? Och vad tror du i så fall att du och dina kollegor kan göra för att hjälpa henne? **4p**
5. Vad är det för skillnad mellan att tala om ett beroende och ett missbruk? **2p**

## Geriatrik

1. Varför är kronologisk ålder ett olämpligt mått på biologisk funktion? **1p**
2. Nämn tre tänkbara orsaker till att äldre oftare drabbas av läkemedelsbiverkningar? **2p**
3. Definiera begreppet demens. **3p**
4. Uttyd och exemplifiera begreppen P-ADL och I-ADL **2p**
5. Vad betyder kognition? **1p**

## Farmakologi & arbetsterapi

1. Vad innebär med begreppet "poly farmaci"? **1p**

2. Äldre som får läkemedel vid Parkinson för att sänka blodtrycket har ofta flera biverkningar. En biverkning är yrsel. Ange en risk till följd av yrseln. **1p**

3. Ange två anledningar varför äldre patienter riskerar biverkningar av läkemedel i betydligt högre grad än yngre. **2p**