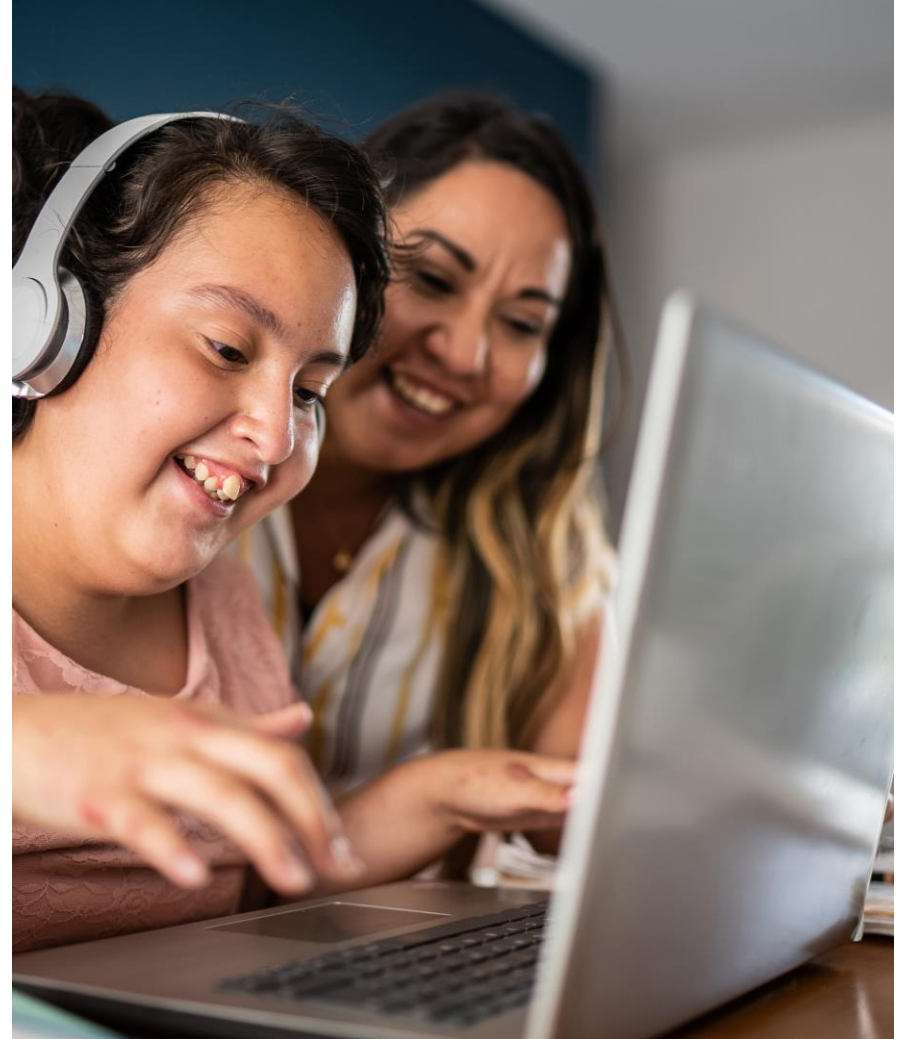


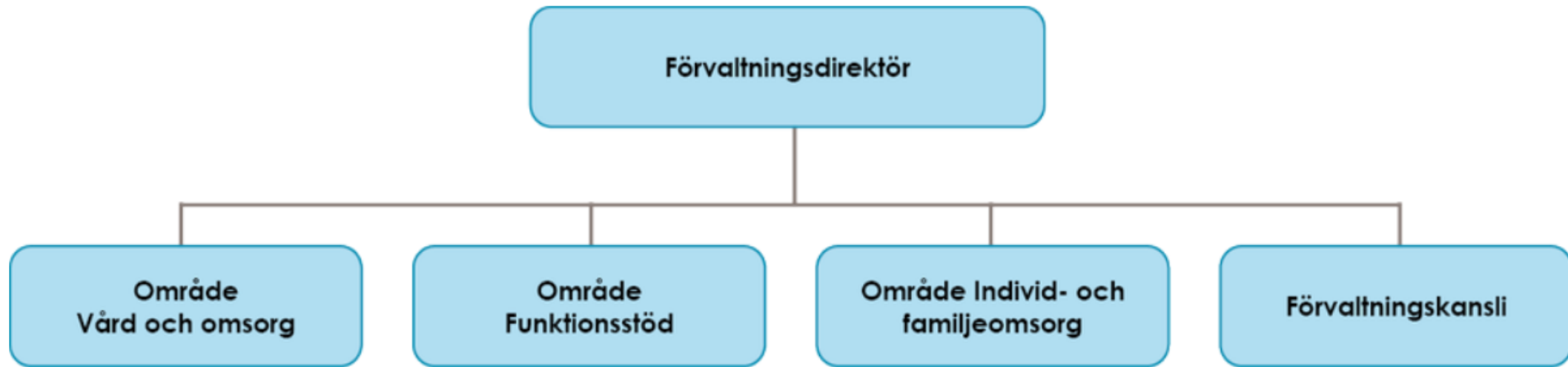
# Örebro kommun, Socialförvaltningen, område Funktionsstöd

[Socialförvaltningen - intranät  
\(orebro.se\)](#)



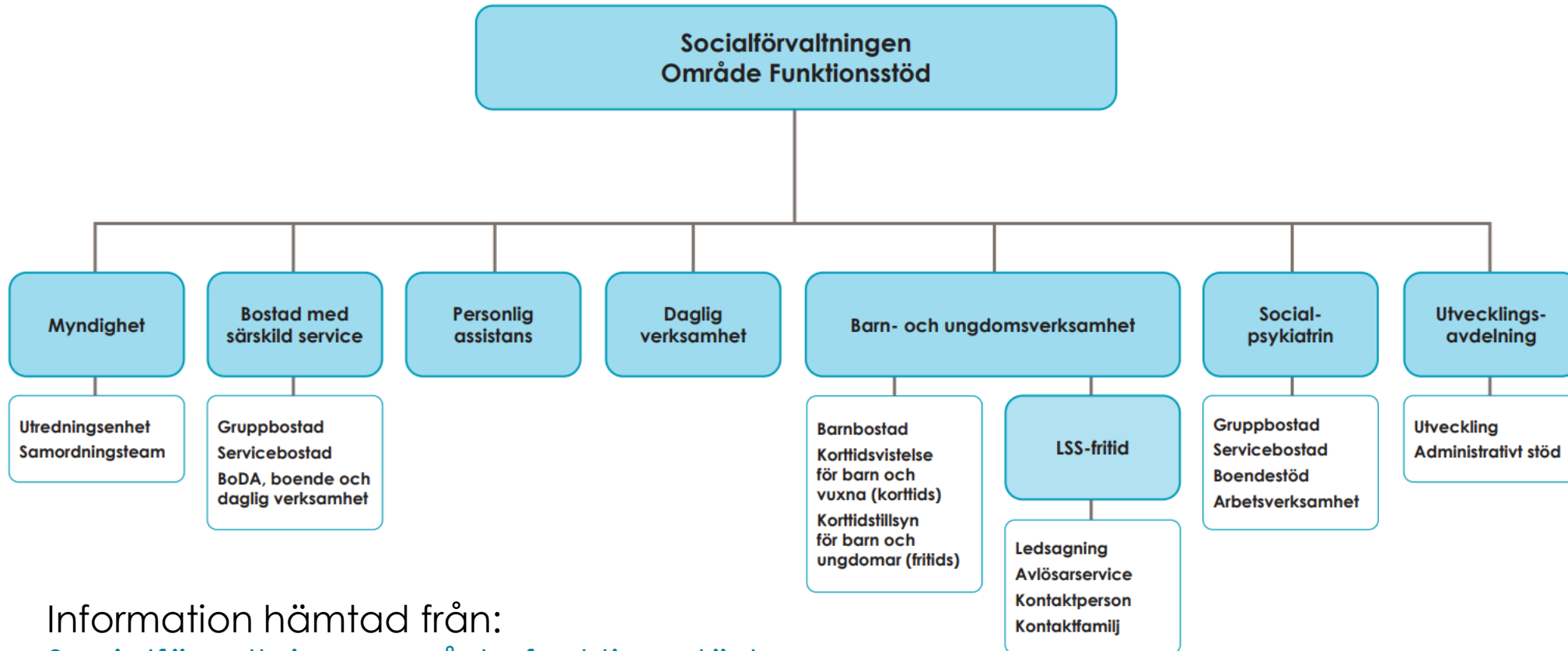
# Socialförvaltningen, Örebro kommun

## Organisationschema



Information hämtad från: [Om Socialförvaltningen - intranät \(orebro.se\)](#)

# Område Funktionsstöd



# Hur många anställda inom Socialförvaltningen?

**Socialförvaltningen** är en stor förvaltning som har totalt ca 4600 tillsvidareanställda

- Funktionsstödsområdet har ca 1500 tillsvidareanställda medarbetare och drygt 60 enhetschefer
- Totalt 1453 brukare som har insatser från oss utifrån LSS.
- Totalt 912 brukare har insatser hos oss utifrån SoL

# Om Socialförvaltningen, område Funktionsstöd



## Uppdrag

- Stöd och service till vissa personer med fysiska och psykiska funktionsnedsättningar enligt Lagen om stöd och service till vissa funktionshindrade (LSS), Socialtjänstlagen (SoL) och Hälso- och sjukvårdslagen (HSL).

## Målet med LSS är:

Den enskilde får möjlighet att leva som andra

## Vilka är vi till för?

- Personer med intellektuell funktionsnedsättning eller autism
- Vuxna som har fått en hjärnskada
- Den som behöver mycket hjälp p.g.a. andra fysiska eller psykiska funktionsnedsättningar

# VAD ingår i vårt ansvar?

Stödinsatser kan ges utifrån LSS och/eller SoL  
SoL ska tillförsäkra den  
enskilde en **skälig** levnadsnivå  
LSS ska tillförsäkra  
**goda** levnadsvillkor = leva ett gott liv

- Varje stödinsats ska ta hänsyn till personens individuella behov (föränderliga)
- Personen ska ha inflytande över hur insatsen utformas och när den genomförs



# Olika yrkesroller inom område funktionsstöd

Hos oss kan du arbeta som

- Boendestödjare
- Stödpedagog
- Verksamhetspedagog
- Socialt ansvarig samordnare
- Planerare
- Enhetschef
- Verksamhetschef
- Områdeschef
- Handläggare



# Bra förmågor



- Social kompetens, självinsikt, empati
- Nyfiken på andra människor och hur människor fungerar olika. Även nyfikenhet och intresse för kognitiva utmaningar.
- Ledarskapsförmågor, kreativ, initiativtagande
- Motivera, inspirera.
- Kommunikativ förmåga



# Vad får du ut av VFU hos oss?

- Möjlighet att se olika yrkesroller
- Träna och utveckla ditt ledarskap i mötet och arbetet med medarbetare och brukare
- Samverka med externa och interna aktörer
- Arbeta utifrån och omsätta olika lagar i arbetet
- Träna och utveckla förhållningssätt, arbetssätt och metoder i arbetet med medarbetare och brukare
- Utveckla den reflekterande förmågan utifrån etiska dilemman och andra komplexa situationer
- Utveckla yrkesspråket och yrkesidentiteten

# Schema

Datum	Veckodag	Socialpsykiatri Handledare	Socialpsykiatri	Handledare	Personlig assistent	Handledare	BMSS	Handledare
2024-01-15	3 Måndag	Uppstart universitetet	Uppstart universitetet	Uppstart universitetet	Uppstart universitetet	Uppstart universitetet	Uppstart universitetet	
2024-01-16	Tisdag	Uppstart universitetet	Uppstart universitetet	Uppstart universitetet	Uppstart universitetet	Uppstart universitetet	Uppstart universitetet	
2024-01-17	Onsdag	Bredvidgång Hagabyvägen 4	Bredvidgång Notstugegatan 5	Bredvidgång Notstugegatan 5	Bredvidgång Notstugegatan 5	Bredvidgång Notstugegatan 5	Bredvidgång Notstugegatan 5	
2024-01-18	Torsdag	bredvidgång H4 7-13. Gemensam introduktion 14:00-15:30 Stadsbyggnadshus 2, lokal: Stora holmen (vån 4)	bredvidgång Notstugegatan 5, 7-13. Gemensam introduktion 14:00-15:30 lokal: Stora holmen (vån 4)	bredvidgång Notstugegatan 5, 7-13. Gemensam introduktion 14:00-15:30 lokal: Stora holmen (vån 4)	Gemensam introduktion 14:00-15:30 Stadsbyggnadshus 2, lokal: Stora holmen (vån 4)	Gemensam introduktion 14:00-15:30 Stadsbyggnadshus 2, lokal: Stora holmen (vån 4)	Gemensam introduktion 14:00-15:30, Stadsbyggnadshus 2, lokal: Stora holmen (vån 4)	
2024-01-19	Fredag	Bredvidgång Hagabyvägen 4	Bredvidgång Notstugegatan 5	Bredvidgång Notstugegatan 5			Bredvid på SBH2	
2024-01-20	Lördag							
2024-01-21	Söndag							
2024-01-22	4 Måndag						Studiehandledning på SBH2	
2024-01-23	Tisdag	Med Agnes Notstugegatan 5 utb att förebygga hot och våld 8-16	Med Agnes Notstugegatan 5 utb att förebygga hot och våld 8-16	Med Agnes Notstugegatan 5 utb att förebygga hot och våld 8-16			Odensbacken	
2024-01-24	Onsdag	Hagabyvägen 4 8-12, APT ringgatan 32 kl 13-16.30	Hagabyvägen 4 8-12, APT ringgatan 32 kl 13-16.30	Hagabyvägen 4 8-12, APT ringgatan 32 kl 13-16.30			Odensbacken	
2024-01-25	Torsdag	Rådhuset heldag 8-16	Rådhuset heldag 8-16	Rådhuset heldag 8-16			EC möte på SBH2	
2024-01-26	Fredag	8-13 Höstsol Psyk e-bas, Avstämning med Agnes kl 13	8-13 Höstsol Psyk e-bas, Avstämning med Agnes kl 13	8-13 Höstsol Psyk e-bas, Avstämning med Agnes kl 13				
2024-01-27	Lördag							
2024-01-28	Söndag							
2024-01-29	5 Måndag	Höstsol bredvid boendestöd ute	Höstsol bredvid boendestöd ute	Höstsol bredvid boendestöd ute				
2024-01-30	Tisdag	Reflektionstid 8-12 notstugegatan 5 Studiebesök LSS fritid kl 13:00 Tegelgatan 1-3	Reflektionstid 8-12 notstugegatan 5 Studiebesök LSS fritid kl 13:00 Tegelgatan 1-3	Reflektionstid 8-12 notstugegatan 5 Studiebesök LSS fritid kl 13:00 Tegelgatan 1-3	Studiebesök LSS fritid kl 13:00 Tegelgatan 1-3	Studiebesök LSS fritid kl 13:00 Tegelgatan 1-3	Studiebesök LSS fritid kl 13:00 Tegelgatan 1-3	
2024-01-31	Onsdag	Höstsol bredvid boendestöd ute	Höstsol bredvid boendestöd ute	Höstsol bredvid boendestöd ute			Odensbacken	
2024-02-01	Torsdag	Rådhuset 8-16	Rådhuset 8-16	Rådhuset 8-16			Planeringsdagar	
2024-02-02	Fredag	Avstämning kl 13	Avstämning kl 13	Avstämning kl 13			Planeringsdagar	
2024-02-03	Lördag							
2024-02-04	Söndag							
2024-02-05	6 Måndag	Psyk e-bas Höstsol forts	Psyk e-bas Höstsol forts	Psyk e-bas Höstsol forts				
2024-02-06	Tisdag							
2024-02-07	Onsdag							

# Ord från tidigare studenter:

- Genom VFU:n har jag blivit mer självständig och självsäker som person i yrkesrollen. Lärt mig analysera och reflektera kring min omgivning
- Min samarbetsförmåga, skriva riskbedömningar, kritiskt tänkande, problemlösning och dokumentation har utvecklats genom VFU:n
- Bredare bild av funktionshinder än jag hade tidigare.
- Min tillämpning av lagstiftningen LSS har utvecklats ännu mer. En ökad förståelse för var lagen erbjuder för insatser och hur dessa kan anpassas för att möta individuella behov. Mer om ledarskap och att leda en arbetsgrupp.
- Utvecklat kunskaper om de insatser vi har, hur de utförs, vilka dilemman som kan uppstå och hur en kan hantera dem. Har även fått nya kunskaper om människors olikheter samt olika kommunikationsstilar.



Om du har ett intresse och nyfikenhet över hur vi människor fungerar olika och har en drivkraft att leda, motivera och utveckla människor är du välkommen till oss inom område Funktionsstöd!

**Kontaktuppgifter:**

**[Sandra.b.petterson@orebro.se](mailto:Sandra.b.petterson@orebro.se)**

**Tel: 019-21 55 10**

**[julia.rolfsson@orebro.se](mailto:julia.rolfsson@orebro.se)**

**Tel: 019-21 33 17**

