



# **Nya lärandeformer för undervisning i morfologi Eva Funk (HV) och Magnus Grenegård (MV)**



# Student education portal



# Genomfört utvecklingsarbete

Utveckla lärarledda undervisningsmoment med mindre studentgrupper

Utveckla manualer och kompendier till dessa lärandemoment

Första undervisningsmomentet *”Större blodkärl i bröst och buk”*

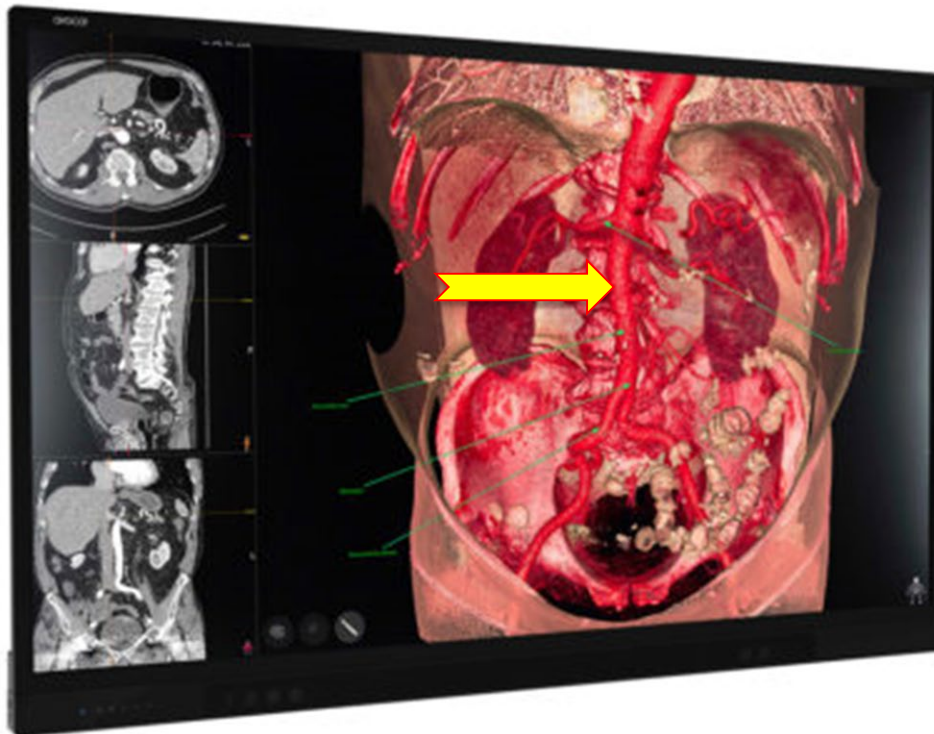
Den primära studentutvärderingen är lysande

Idag: ytterligare 4 undervisningsmoment är under utveckling

# Visualiseringsbord i universitetsundervisning

## *Fördelar och Nackdelar*

+ Interaktiv lärandeform (om lärarledd)



# Visualiseringsbord i universitetsundervisning

## *Fördelar och Nackdelar*



- + Interaktiv lärandeform (om lärarledd)
  - + Ersätter till stor del obduktioner/dissektioner
  - + Tillämplig inom flera ämnesområden: anatomi, histologi, radiologi, patologi, ortopedi, kirurgi
  - + Rikt utbud bildmaterial
  - + Stor potential för framtida examinationer
  - + Användningsbar för flera utbildningar
  - + Visar verkliga individuella variationer
- 
- Dyr
  - Inte helt användarvänlig
  - Tveksamt värde för självstudier

