



F139 och F147

Hybridutrustning

Slå på tekniken – starta ljud och bild



1. Tryck för att starta tekniken
(timer 240 minuter)

2. Nu fungerar ljudet i rummet (vrid på volymknappen för att justera ljudet från rumsdatorn/högtalarna)

3. Nu fungerar TV-skärmarna i rummet (välj att placera dem i valfritt uttag vid valfri vägg)



Slå på och logga in på rumsdatorn med ditt ORU-konto



**1. Tryck på
ON-knappen på
rumsdatorn som
sitter på väggen**

**2. Logga in på
rumsdatorn med
ditt ORU-konto**

Kamera - på stativ



**Kameran på stativ
(med lång sladd)
placerar du på
valfri plats i rummet**

(den är inkopplad till
rumsdatorn/zoom
automatiskt om kamerans
USB-sladd sitter i
rumsdatorns USB-uttag)

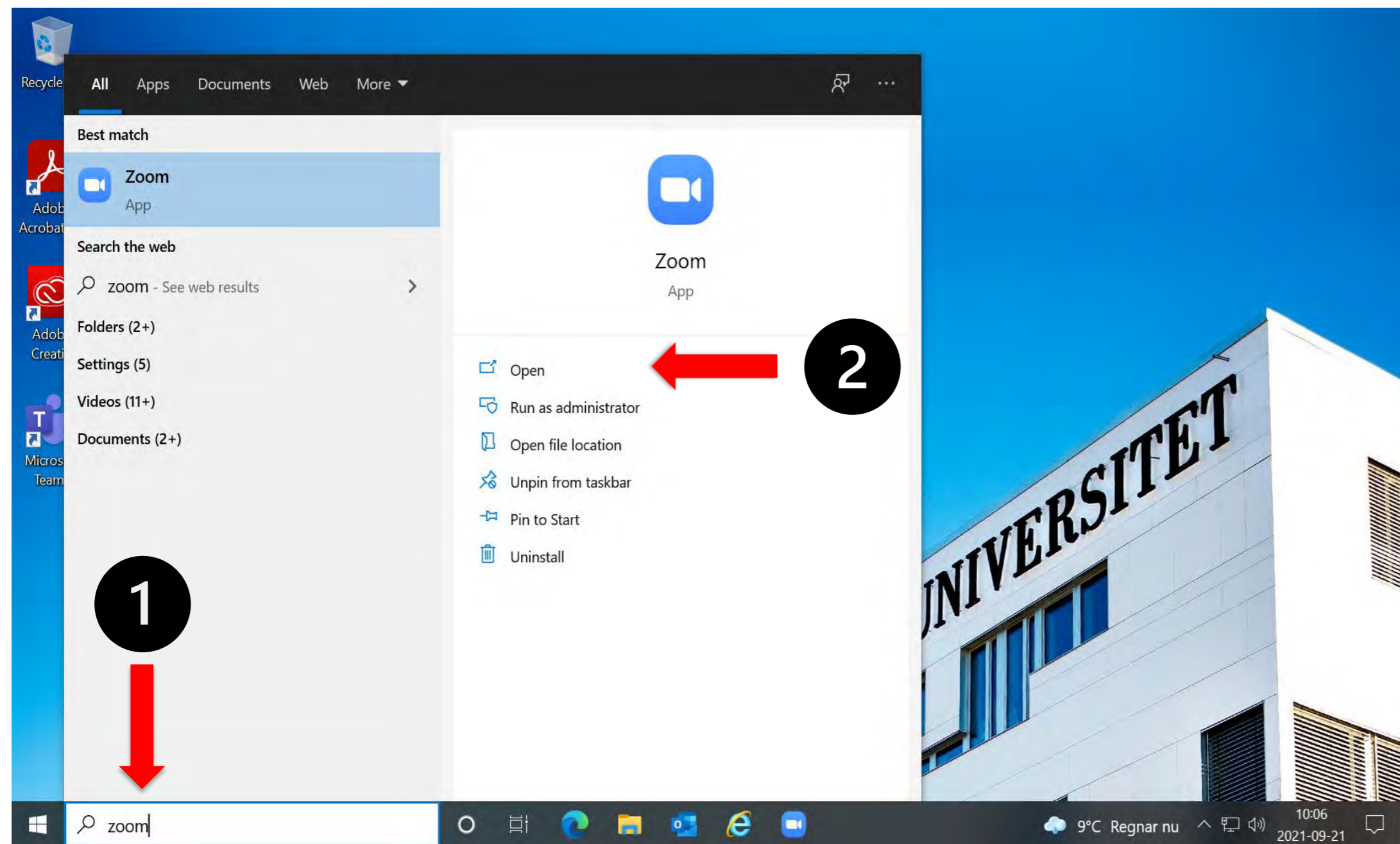
Mikrofon – i taket



I taket sitter en mikrofon

(den är inkopplad till rumsdatorn/zoom automatiskt när de fyra lamporna i hörnen lyser grönt)

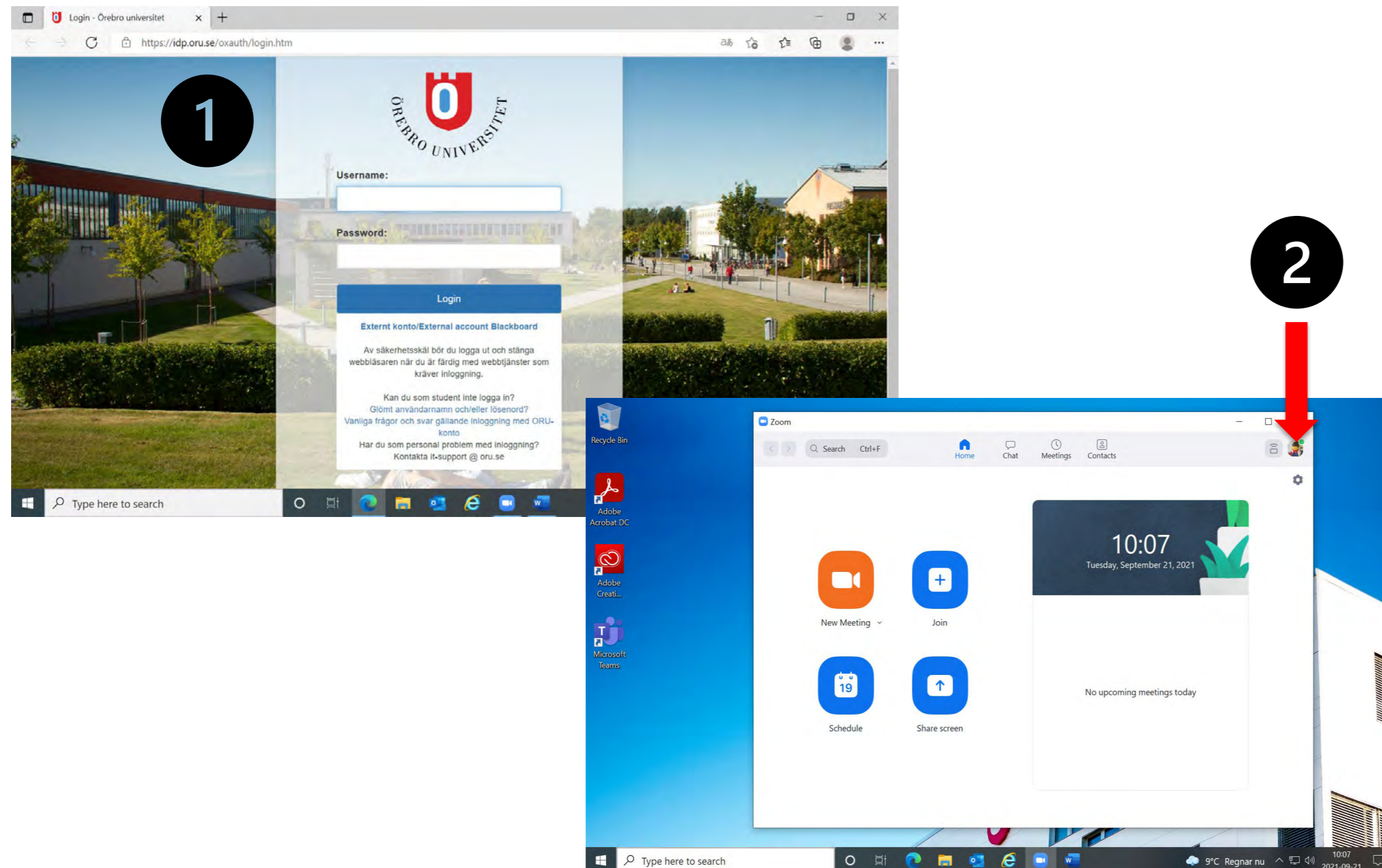
Öppna Zoom-appen



1. Skriv zoom i sökrutan

2. Öppna Zoom-appen

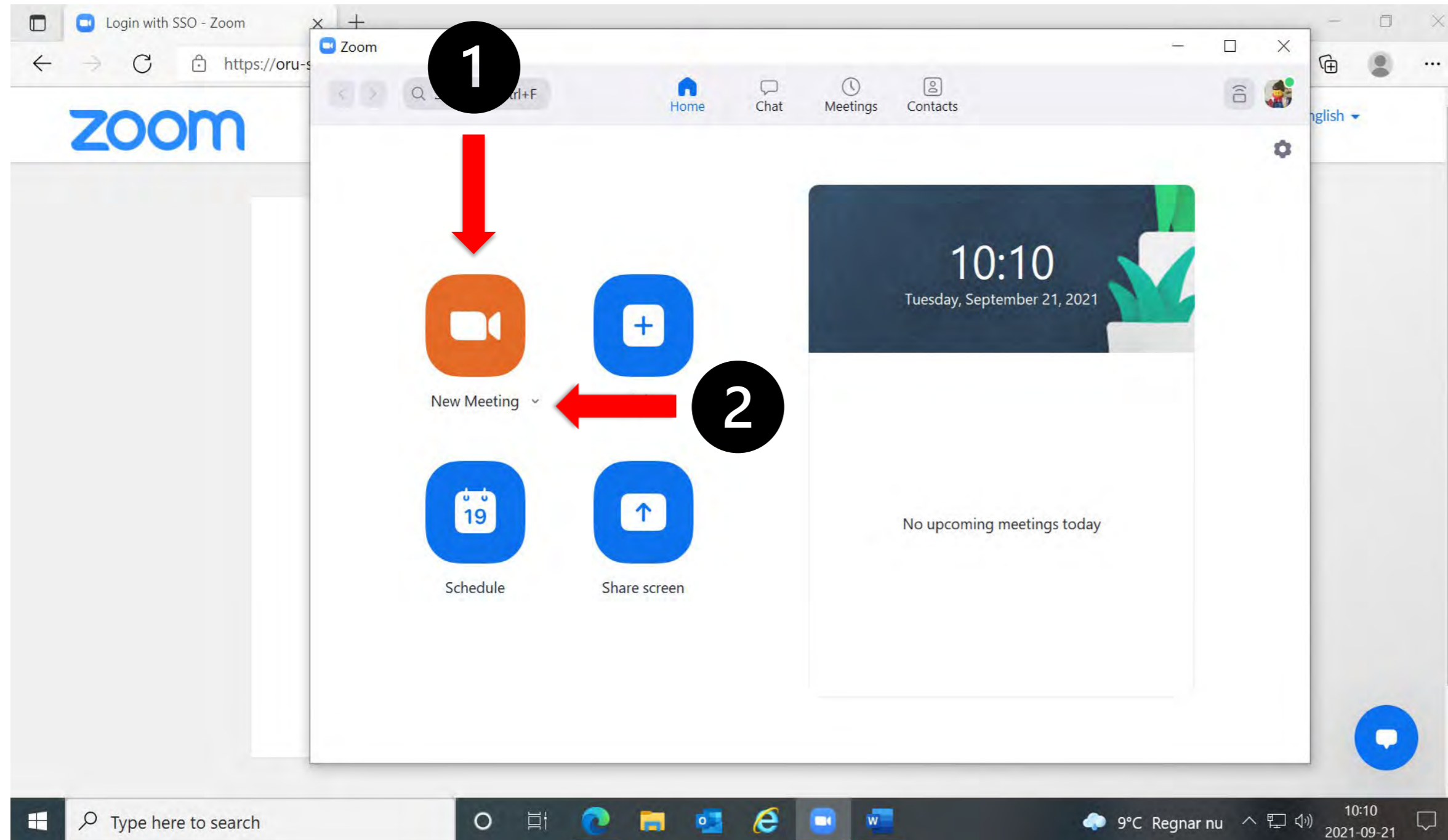
Logga in i Zoom



1. Är det första gången du loggar in på zoom på den här datorn så får du troligtvis upp den här rutan (välj att ALDRIG spara lösenordet om du får frågan)

2. Har du använt zoom förut på datorn kanske du får upp den här rutan direkt - logga in vid miniatyrbilden

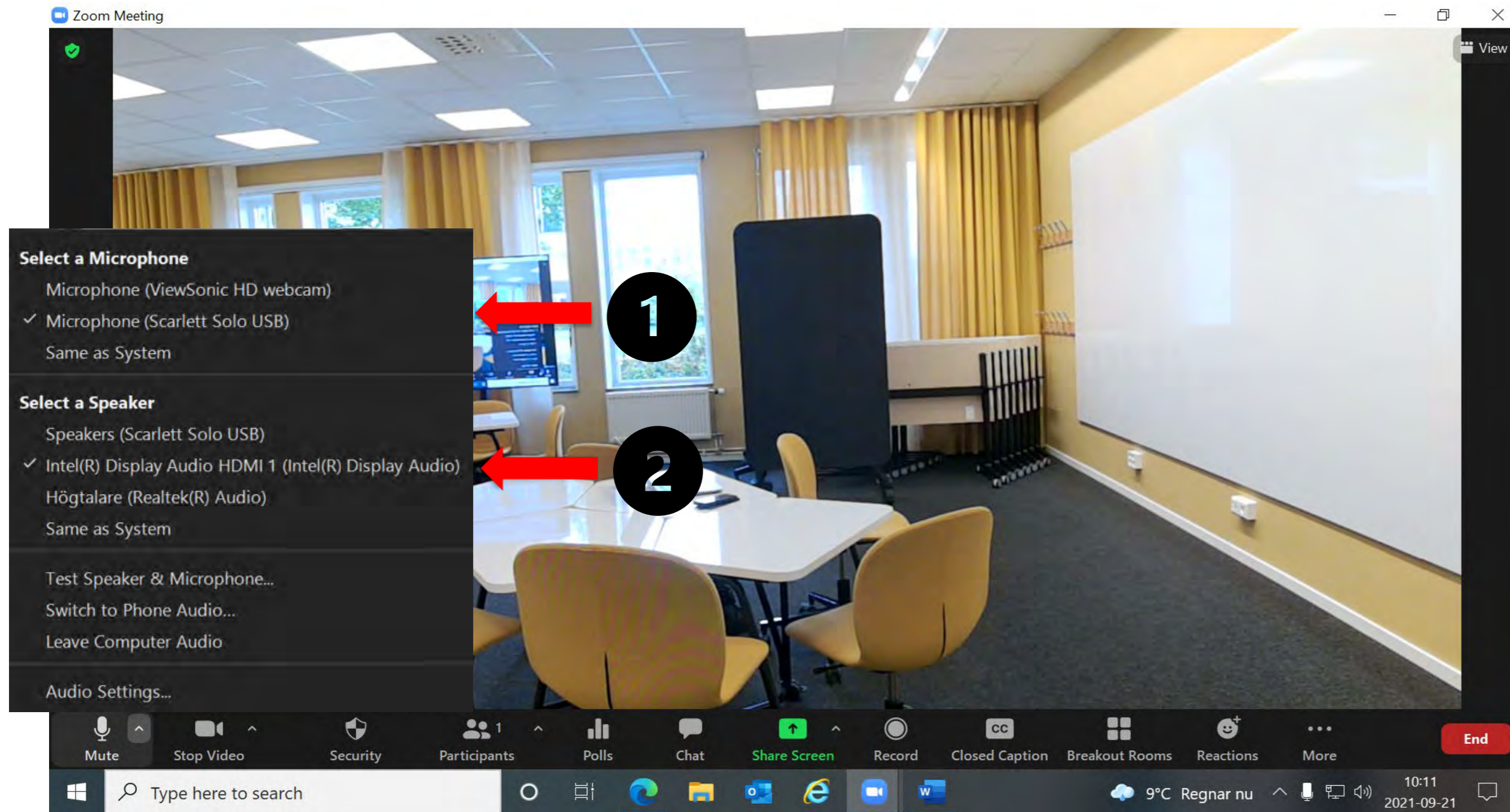
Starta ditt zoomrum eller gå med i annat möte



1. Starta ditt zoomrum

2. Det finns andra alternativ under den lilla pilen

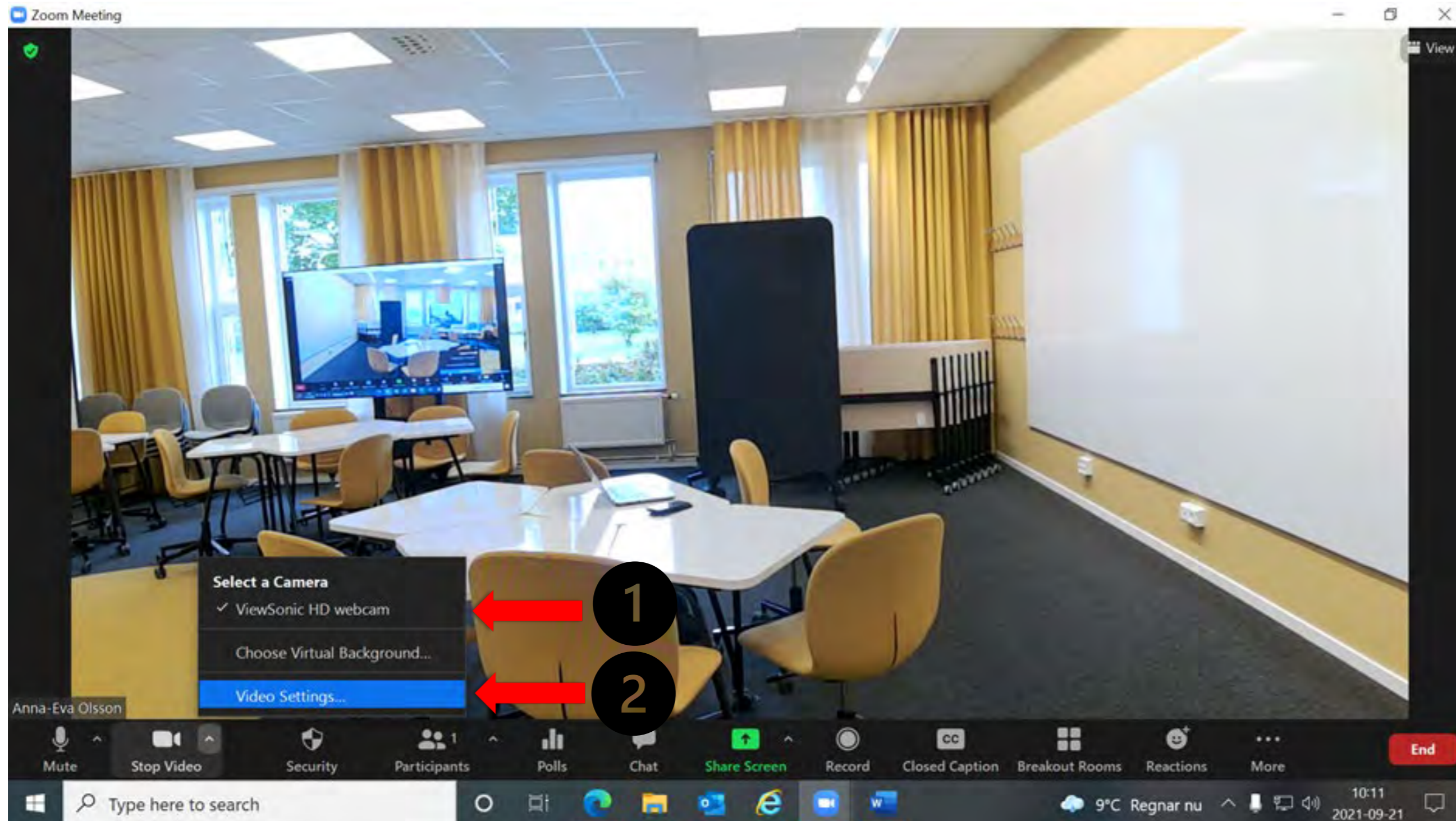
Kontrollera att du har rätt mikrofon och högtalare



**1. Microphone =
Microphone (Scarlett
Solo USB)**

**2. Speaker =
Intel(R) Display Audio
HDMI 1 (Intel(R)
Display Audio)**

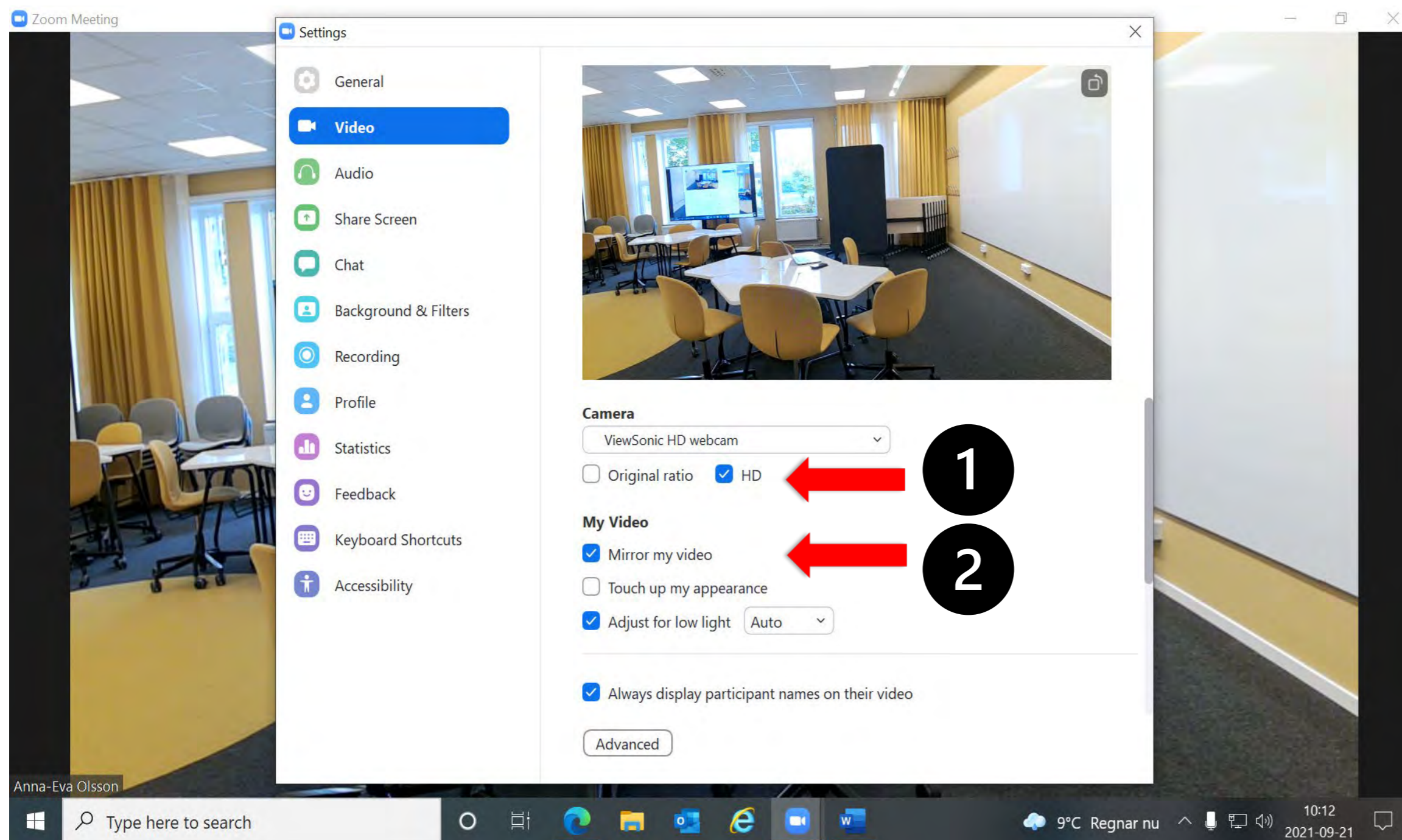
Kontrollera att du har rätt kamera (med bra kvalitet)



1. Camera =
ViewSonic HD webcam

2. Klicka på
Video Settings...

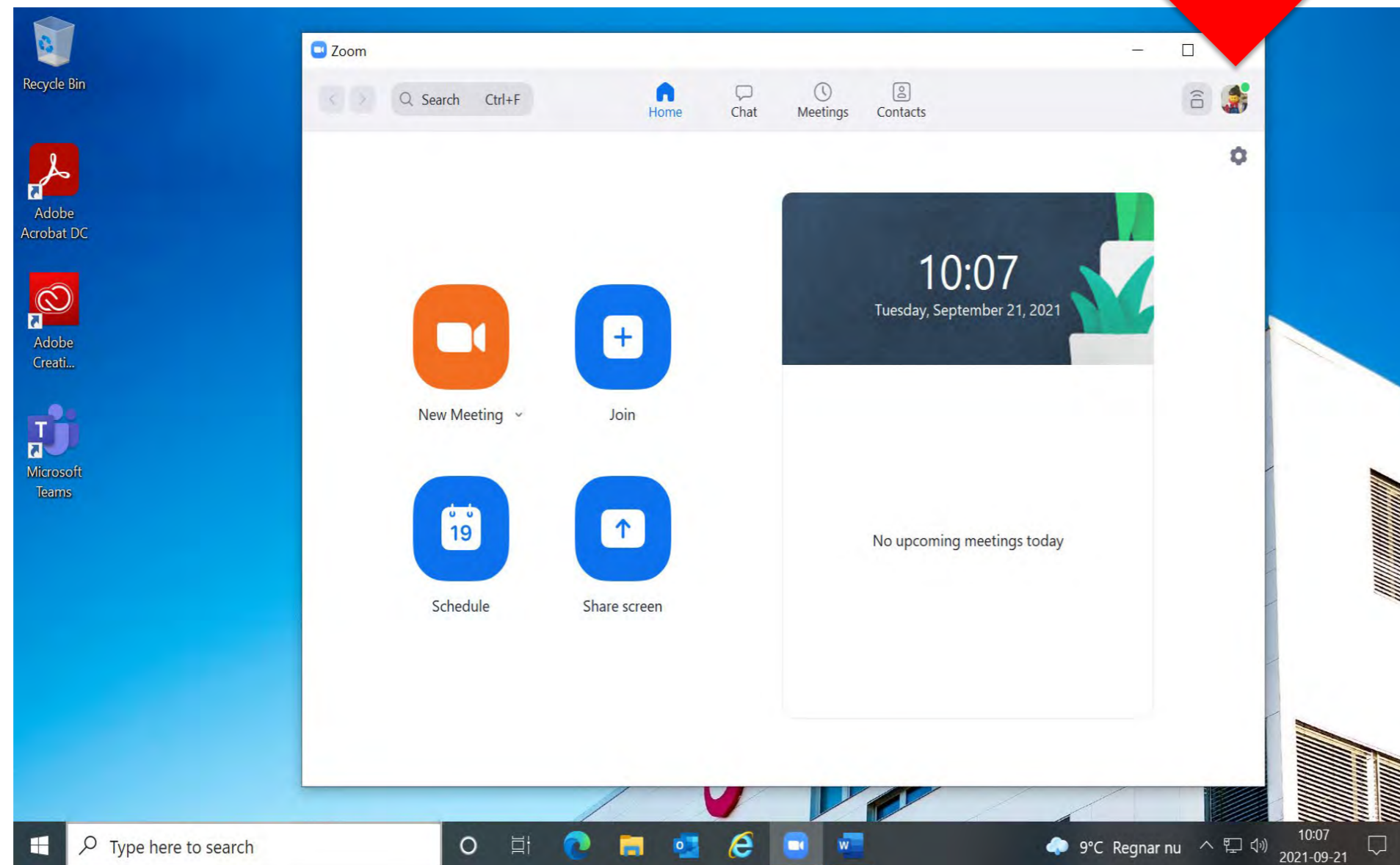
Välj HD och spegelvänd bilden från kameran



1. Bocka i "HD" – då blir bildkvaliteten bättre

2. Om du bockar i "Mirror my video" så blir kamerans bild rättvänd på TV-skärmen i rummet

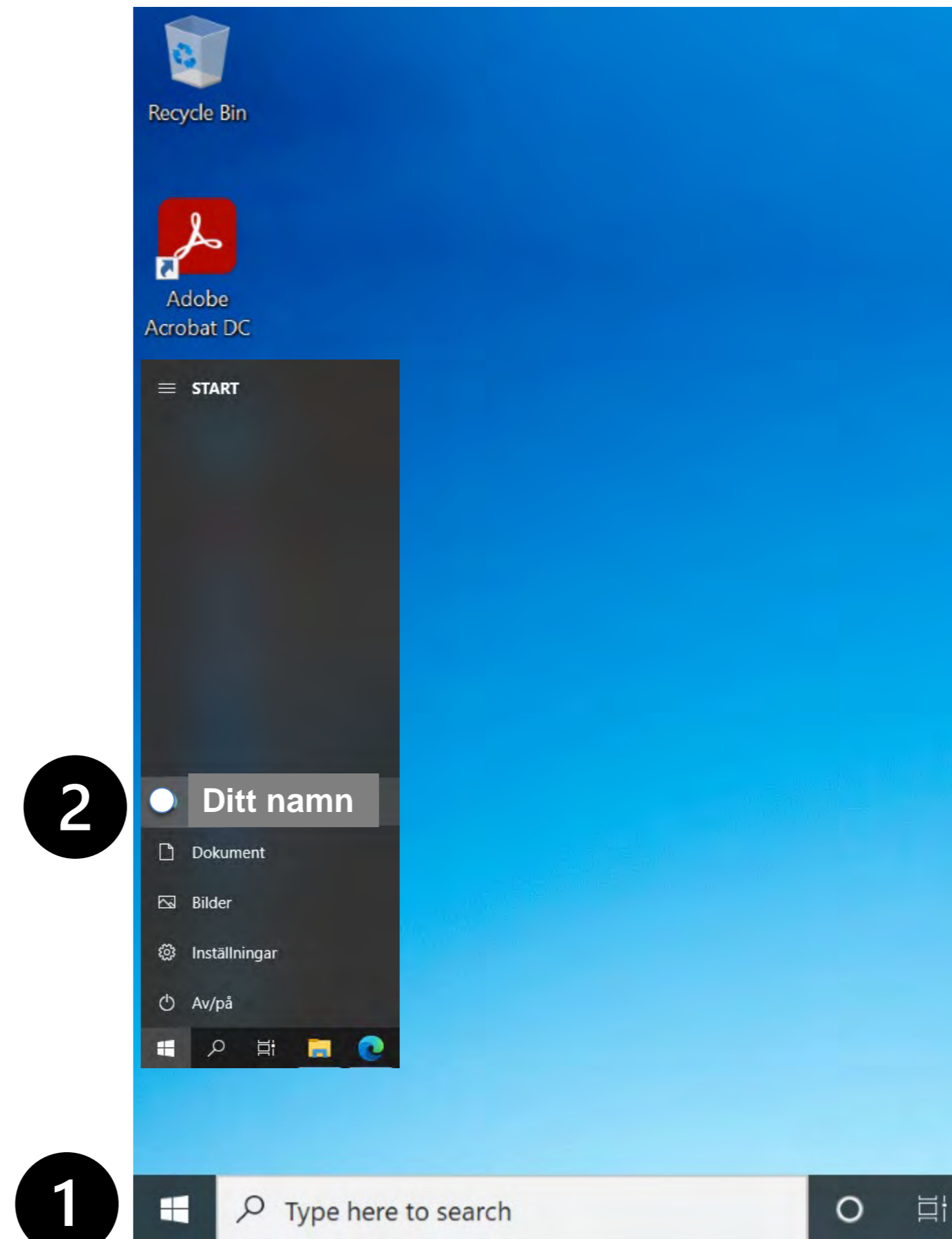
När du är klar– logga ut ur zoom



Logga ut ur rumsdatorn

1. Tryck på **START-**
knappen

2. Klicka på ditt
namn och **LOGGA**
UT



Ställ tillbaka kameran



**Placera stativet
med kameran nära
rumsdatorn**

(vira ihop sladden så ingen
snubblar på den)